

*Tecnologie per l'autonomia
e la partecipazione delle persone con disabilità
corso di alta formazione*

Fondazione Don Carlo Gnocchi ONLUS-IRCCS
Centro S. Maria Nascente – Milano

7 febbraio 2018

*Organizzazione della casa per l'autonomia personale e
familiare*

stefano maurizio

studio@stefanomaurizio.it

Progetti di accessibilità e autonomia nei vari ambienti di vita

- *Introduzione*
- *Riferimenti teorico-culturali*
- *I due versanti della progettazione*
- *Barriere architettoniche e cenni alla normativa*
- *Ausili e spazi abitativi: un possibile percorso*
- *Servizio igienico*
- *Cucina*
- *Dislivelli Verticali*
- *Alcuni esempi*
- *Esercitazione*

Progetti di accessibilità e autonomia nei vari ambienti di vita

I principali riferimenti teorico-culturali:

- Convenzione Internazionale sui Diritti delle Persona con Disabilità
- Lo strumento ICF
- L'Universal Design o Design for All

Convenzione Internazionale sui Diritti delle Persone con Disabilità

Adottata dall'Assemblea Generale dell'ONU il 13 dicembre 2006 e firmata dai rappresentanti di 83 Paesi (tra cui l'Italia) il 30 marzo 2007. Oggi sono 122 i Paesi firmatari: si sono impegnati a recepire la Convenzione, ad introdurre cioè nei propri sistemi legislativi le modifiche necessarie a dare risposta ai principi generali indicati in essa.

L.3 marzo 2009 n.18 *ratifica italiana della convenzione*

Convenzione Internazionale sui Diritti delle Persone con Disabilità

Evento storico, risultato di un processo durato 35 anni, costituisce una rivoluzione culturale e sociale:

- concetto di disabilità:
- pcd = persona titolare di diritti umani
- diritti umani: non più principi generali, ma elezione ad **esigibilità**
- obiettivo

Convenzione Internazionale sui Diritti delle Persone con Disabilità

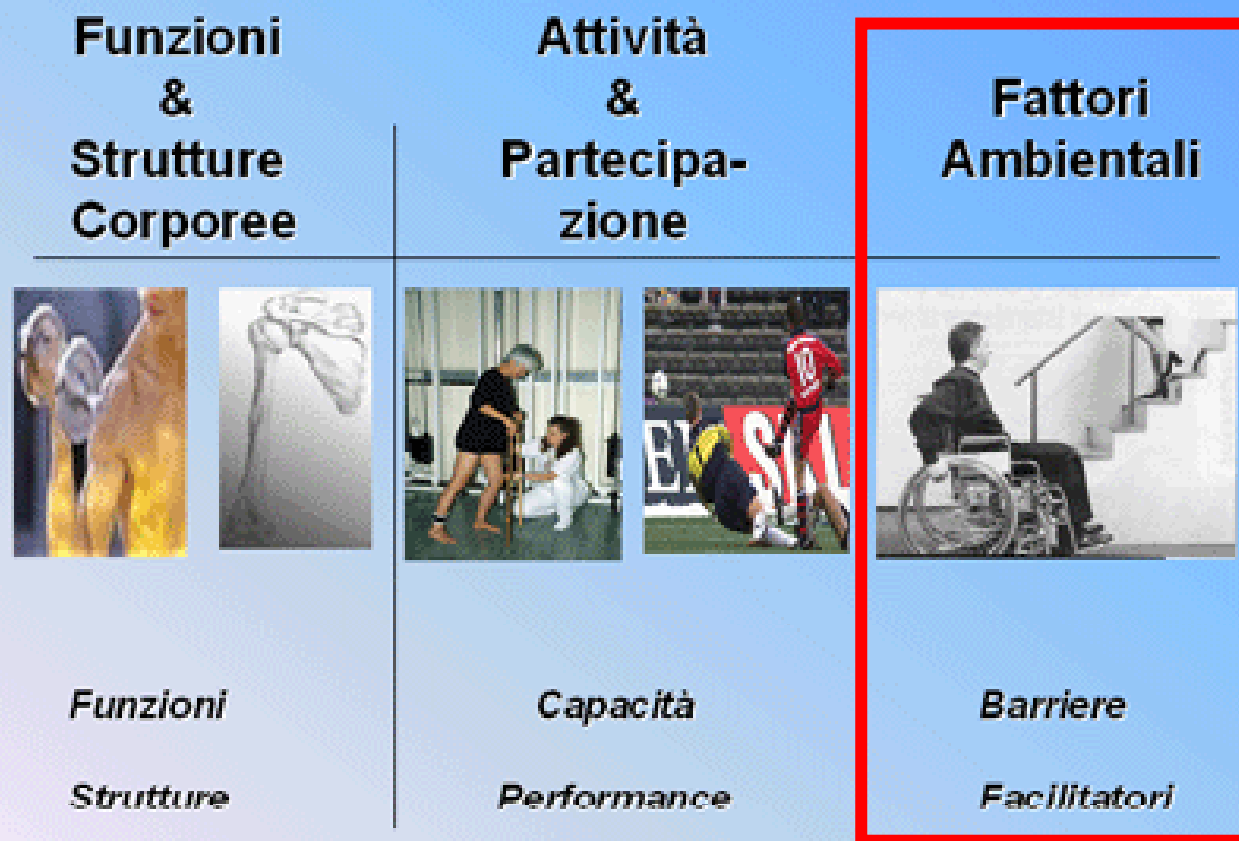
- **Accessibilità:** rif. preambolo e principio generale (Art.3);
Art. 9: diritto di accesso all'ambiente fisico, ai trasporti, all'informazione e comunicazione... identificazione ed eliminazione di ostacoli
- **Vita indipendente ed inclusione nella comunità** - Art.19 diritto di scegliere dove e con chi vivere
- **Mobilità personale** - Art.20 agevolare l'accesso ad ausili per la mobilità
- **Abilitazione e riabilitazione** - Art.26 permettere alle pcd di ottenere e conservare la massima autonomia, la piena abilità fisica...

Il nuovo strumento ICF

ICF è la nuova classificazione internazionale del funzionamento, della disabilità e della salute, elaborata ed adottata dall'OMS nel 2001

PERSONA - AMBIENTE

Componenti dell' ICF



Funzione e strutture corporee

- Vista
- Udito
- Linguaggio
- Digestione
- Secrezioni corporee
- Fertilità
- Attività sessuale
- Cute e deformazioni
- Respirazione
- Dolore
- Affetti
- Sonno
- Energia - vitalità
- Cognizione

Categorie

- Funzioni visive e correlate
- Funzioni uditive e vestibolari
- Funzioni della voce e dell'eloquio
- Funzioni dell'apparato digerente
- Funzioni urinarie
- Funzioni genitali e riproduttive
- Salute genitale e riproduttivo
- Funzioni della cute e strutt. correlate
- Funzioni dell'apparato respiratorio
- Dolore
- Funzioni mentali specifiche
- Funzioni mentali globali
- Funzioni mentali globali
- Funz. dell'attenzione, della memoria e cognitive di livello superiore

Attività e partecipazione

- Comunicazione
- Mobilità
- Destrezza
- Cura della propria persona
- Attività quotidiane
- Relazioni interpersonali
- Funzionamento sociale

Categorie

- Comunicazione ricevere produrre
- Camminare e muoversi
- Trasportare, manipolare oggetti
- Cura della propria persona
- Aree di vita fondamentali
- Relazioni interpersonali particolari
- Vita sociale, civile e di comunità

Fattori ambientali

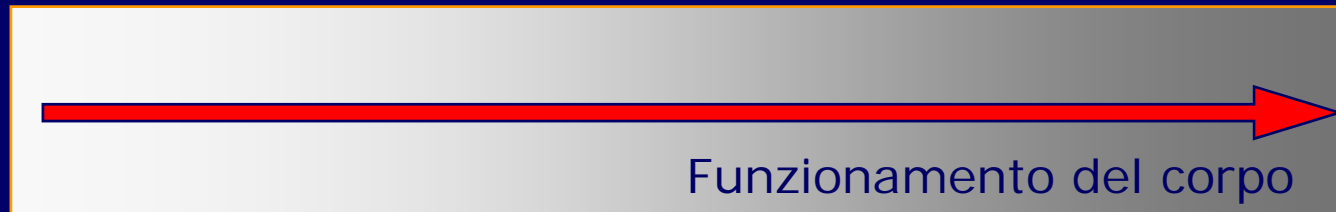
1. Prodotti e tecnologie
2. Ambiente naturale e cambiamenti ambientali effettuati dall'uomo
3. Relazioni e sostegno sociale
4. Atteggiamenti
5. Servizi, sistemi e politiche

IL PROCESSO VERSO L'INTEGRAZIONE

malattia

versus

salute



Dalla dicotomia tra persona malata o sana
al *continuum* di molteplici stati di
funzionamento dell'organismo

Strategia europea sulla disabilità 2010 - 2020

CONCETTI GENERALI

La Commissione Europea sta predisponendo una nuova normativa europea sull' ACCESSIBILITA' anche per migliorare la fornitura di beni e servizi accessibili nel mercato europeo

Strategia europea sulla disabilità 2010 - 2020

CONCETTI GENERALI

La "COM 2010" per la Strategia Europea sulla Disabilità 2010 – 2020 definisce "accessibilità": possibilità per le PCD di avere accesso all'ambiente fisico, ai trasporti, all'informazione e alle comunicazioni, alle tecnologie informatiche, alle strutture e ai servizi, in condizione di parità con gli altri individui.

Strategia europea sulla disabilità 2010 - 2020

La Disabilità a vari livelli riguarda una persona su sei nell'UE.

Circa 80 milioni di persone.

Oltre un terzo delle persone con più di 75 anni soffre di una disabilità ed oltre il 20% di una disabilità grave.

Queste cifre sono destinate ad aumentare velocemente nei prossimi anni, soprattutto in UE.

Strategia europea sulla disabilità 2010 - 2020

La strategia è incentrata sull'eliminazione delle barriere secondo questi 8 ambiti di azione:

L'accessibilità

La partecipazione

L'uguaglianza

L'occupazione

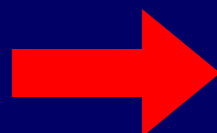
L'istruzione e la formazione

La protezione sociale

La salute

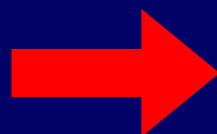
I DUE VERSANTI DELLA FRUIBILITA'

ADATTARE LA
PERSONA
ALL'AMBIENTE



ADOZIONE E
PERSONALIZZAZIONE
DI AUSILI TECNICI

ADATTARE
L'AMBIENTE
ALLA PERSONA



ELIMINAZIONE
BARRIERE
ARCHITETTONICHE

CONCETTI GENERALI

i principi dell'*universal design* sono stati definiti nel 1995 nella *north carolina state university*

CONCETTI GENERALI

l'approccio del *universal design* supera da una parte lo *standard umano* dall'altra lo *specialismo* dettato dalla disabilità

Progettazione universale

Indica la progettazione di prodotti, ambienti, servizi utilizzabili da tutte le persone, nella misura più estesa possibile, senza bisogno di adattamenti o di progettazioni specializzate.

Progettazione universale

Principi:

1. Uguaglianza nell'uso
2. Flessibilità d'uso
3. Uso semplice ed intuitivo
4. Informazione leggibile (percepibile)
5. Tolleranza dell'errore
6. Basso sforzo fisico
7. Dimensioni e spazi per l'avvicinamento e l'uso

Progettazione universale

Principi:

1. *Uguaglianza nell'uso: il progetto è utilizzabile da persone con differenti abilità*

Progettazione universale

Principi:

1. a
2. *Flessibilità d'uso: il progetto si adatta ad una ampia gamma di preferenze e di abilità individuali es. mano destra e sinistra, facilitare l'accuratezza e la precisione dell'utilizzatore....*

Progettazione universale

Principi:

1. a
2. b
3. *Usò semplice ed intuitivo: utilizzo del progetto è facile da capire indifferentemente dalle esigenze dell'utilizzatore, dalla conoscenza, dal linguaggio, dal livello corrente di concentrazione.*

Progettazione universale

Principi:

1. a
2. b
3. c
4. *Informazione leggibile (percepibile): il progetto comunica le necessarie ed effettive informazioni all'utilizzatore, in modo indifferente rispetto alle condizioni dell'ambiente o alle capacità sensoriali dell'utilizzatore.*

Progettazione universale

Principi:

1. a
2. b
3. c
4. d
5. Tolleranza dell'errore: *il progetto minimizza i rischi e le conseguenze negative o accidentali o le azioni non volute.*

Progettazione universale

Principi:

1. a
2. b
3. c
4. d
5. e
6. Basso sforzo fisico: *il progetto può essere usato in modo efficace e comodo con la fatica minima*

Progettazione universale

Principi:

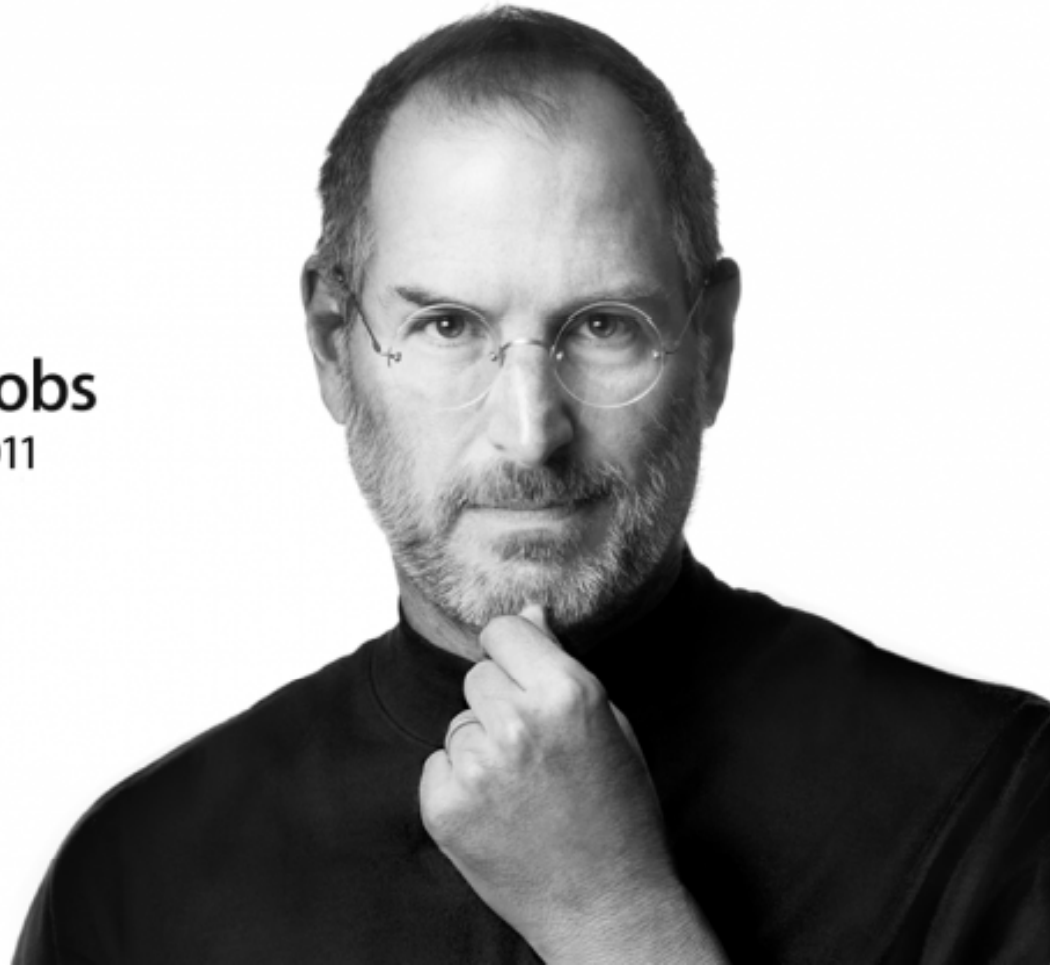
1. a
2. b
3. c
4. d
5. e
6. f
7. Misure e spazi per l'avvicinamento e l'uso: *appropriate dimensioni e spazi sono previsti per l'avvicinamento, per la accessibilità, la manovrabilità e l'uso sicuro indipendentemente dalla statura, dalla postura e dalla mobilità dell'utilizzatore.*

Progettazione universale

progettazione universale = buon senso

ESEMPI

Steve Jobs
1955-2011



ESEMPI



ESEMPI



ESEMPI



ESEMPI



ESEMPI



Pedana mobile sul pozzetto



Pedana mobile sul pozzetto

ESEMPI



Bagni resi accessibili



Angolo cucina nella dinette

L'IMPORTANZA DELL'ACCESSIBILITA'

TRASPORTI

ABITAZIONE

UNIVERSITA'

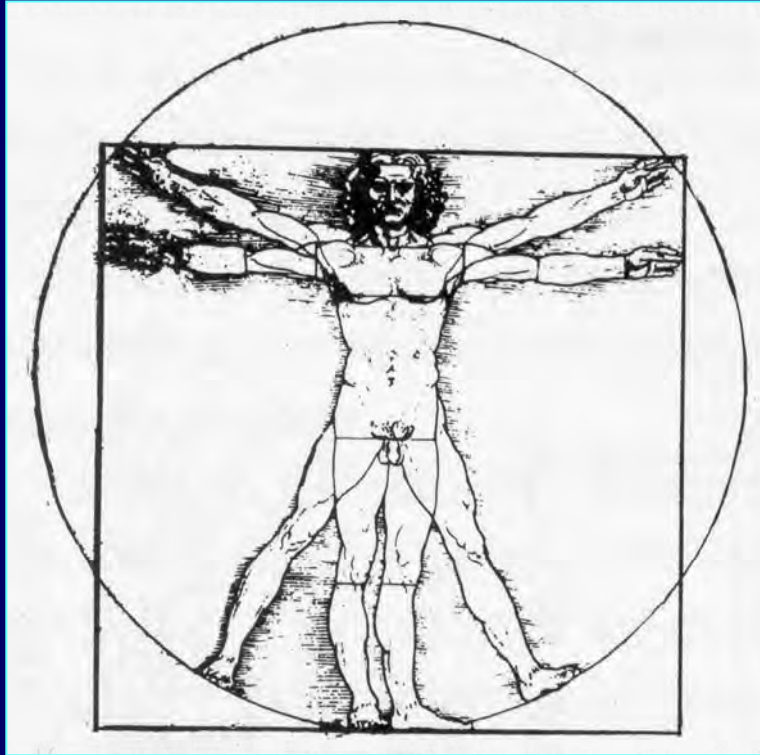


LAVORO

SCUOLA

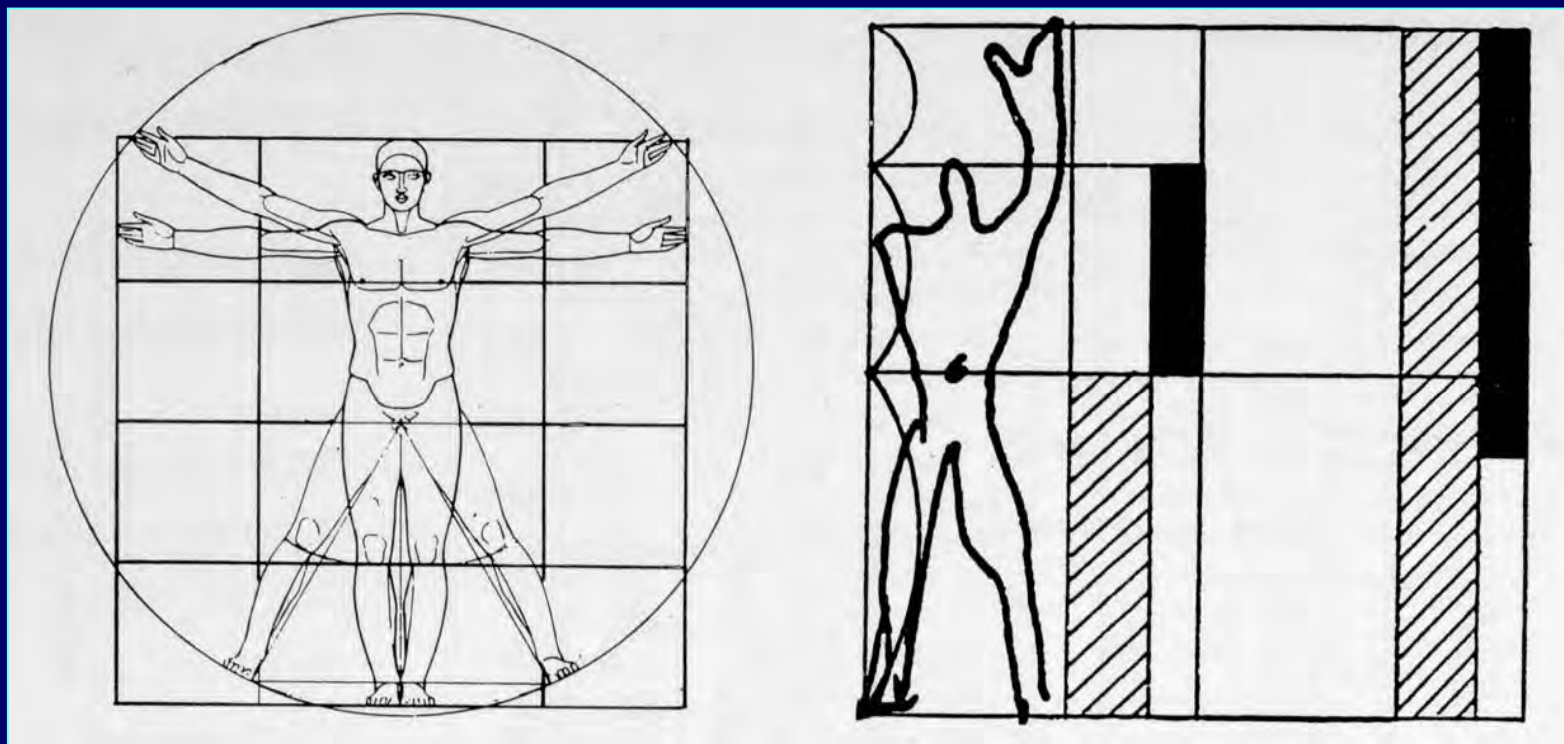
TEMPO LIBERO

LE BARRIERE ARCHITETTONICHE: PERCHE' ESISTONO ?



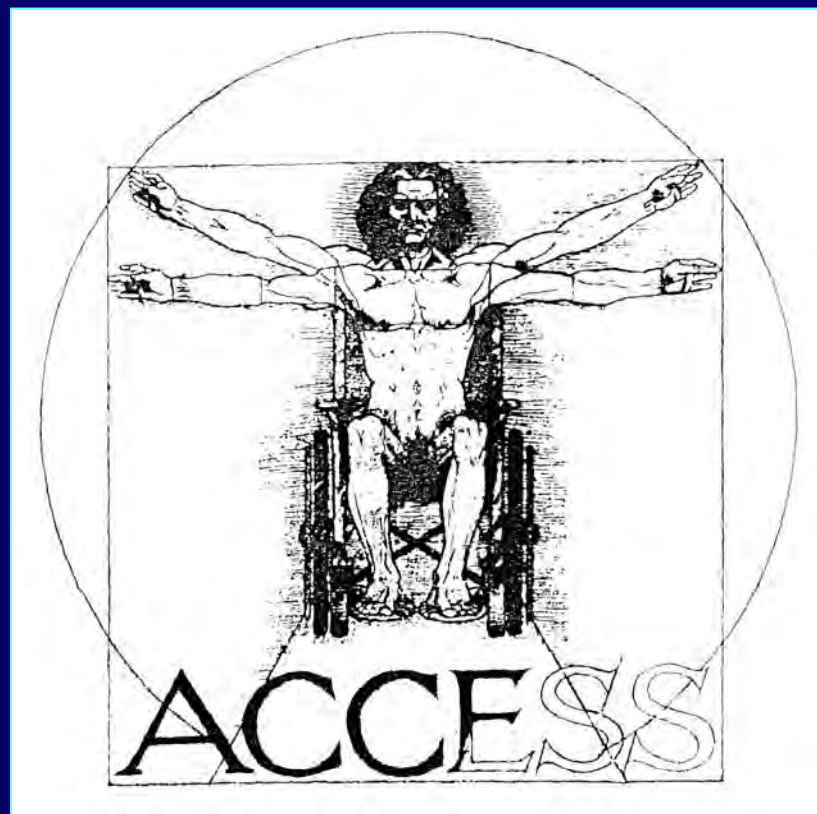
- L'ambiente costruito in cui viviamo è stato progettato pensando ad un uomo...

STANDARD ANTICHI E MODERNI



- La progettazione ha spesso ricercato dei canoni ideali a cui fare riferimento

VERSO IL SUPERAMENTO DELLO STANDARD



... una "necessaria" provocazione

L'EVOLUZIONE DELLA TECNOLOGIA



IL PROGETTO INCLUSIVO per l'accessibilità e la sicurezza

SEGNO DEL LIMITE, DELLA FINE DELL'AUTONOMIA:

- *"diversamente abile COSTRETTO a vivere in carrozzina"*
- *"INCHIODATO alla carrozzina"*
- *"CONDANNATO alla carrozzina"*



***DA: CARROZZINA COME
SEGNO DEL LIMITE***

***A: CARROZZINA COME
SUPERAMENTO DEL LIMITE, AUSILIO
PER LA MOBILITA', L'AUTONOMIA,
LA SICUREZZA***



CONCETTI GENERALI



CONCETTI GENERALI



VERSO L'AUTONOMIA



VERSO L'AUTONOMIA



VERSO L'AUTONOMIA



CONCETTO DI AUTONOMIA

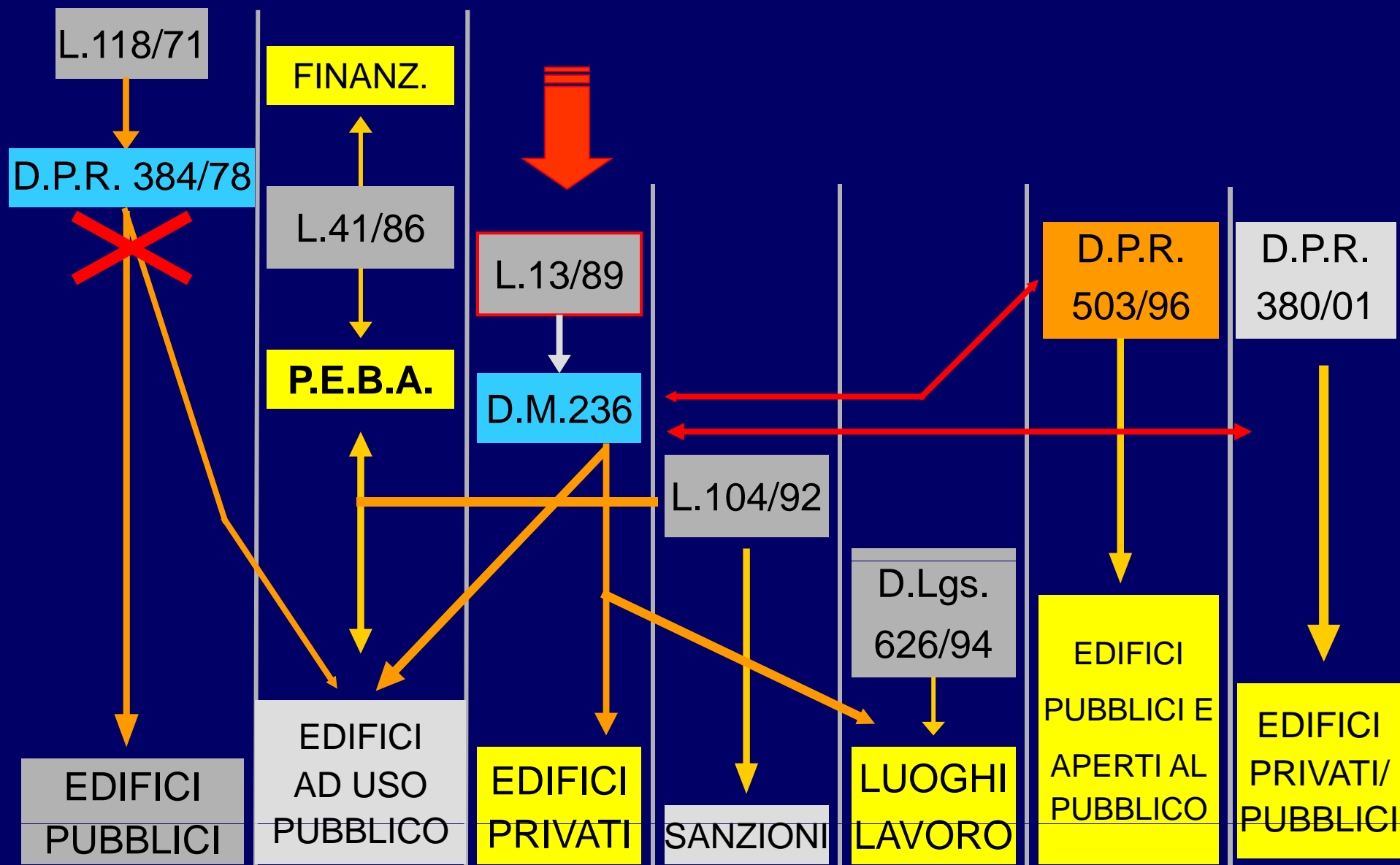
Non è sinonimo di *indipendenza*

Non significa "fare le cose senza aiuto"

E' la capacità di progettare la propria vita, di entrare in relazione con gli altri, e sempre con gli altri partecipare alla costruzione della società



QUADRO NORMATIVO: SINTESI



NORMATIVA

Normativa regione Veneto

- Legge Regionale 12/07/2007 n:16
- DGR del 31/03/2009 n. 840 "scuole"
- DGR del 31/03/2009 n. 841 "PEBA"
- DGR del 02/03/2010 n. 508 "Esonero Oneri"
- DGR del 02/03/2010 n. 509 "Residenza"

Progettazione *per tutti* (?)

Quale progettazione per l'autonomia, il benessere e la qualità di vita nella casa di una PcD?

- Noi vorremmo una casa uguale per tutti?
- La pendenza di una rampa?
- Il bagno?
- La cucina?

una ipotesi ...

ESEMPI



ESEMPI



ESEMPI



ESEMPI



I DUE VERSANTI DELLA PROGETTAZIONE

***UNIVERSAL DESIGN
DESIGN FOR ALL
(STRUTTURE)***

***DESIGN FOR NEED
(AUSILI PER LA MOBILITA')***

Design for need

L'adeguamento per le esigenze specifiche di una persona

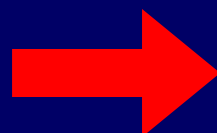
Problematiche principali:

- assenza di visione "strategica"
- scarso o nullo contatto tra i vari attori
- difficoltà nel reperire informazioni
- rischio di alimentare senso di frustrazione per tempi e "contrattempi"

una soluzione ...

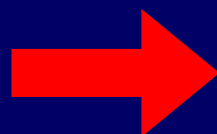
I DUE VERSANTI DELLA FRUIBILITA'

ADATTARE LA
PERSONA
ALL'AMBIENTE



ADOZIONE E
PERSONALIZZAZIONE
DI AUSILI TECNICI

ADATTARE
L'AMBIENTE
ALLA PERSONA



ELIMINAZIONE
BARRIERE
ARCHITETTONICHE

Approccio multidisciplinare

Il processo di personalizzazione:

1. Analisi del quadro esigenziale → competenza medico-sanitaria
2. Definizione dell'obiettivo, ovvero "facilitare" le capacità funzionali della persona → competenze medico-sanitaria + progettuale
3. Individuazione azioni e soluzioni → competenze medico-sanitaria + progettuale

Approccio multidisciplinare

Definizione dell'obiettivo:

- Ausiliazione personalizzata → migliorare le prestazioni funzionali della **persona**
- Trasformazione degli spazi → migliorare le prestazioni dell'**ambiente** di vita

Approccio multidisciplinare

PROGETTAZIONE

garantire il
massimo livello
di autonomia



non
“ospedalizzare”
l’ambiente

assenze importanti

presenze superflue

un difficile equilibrio...

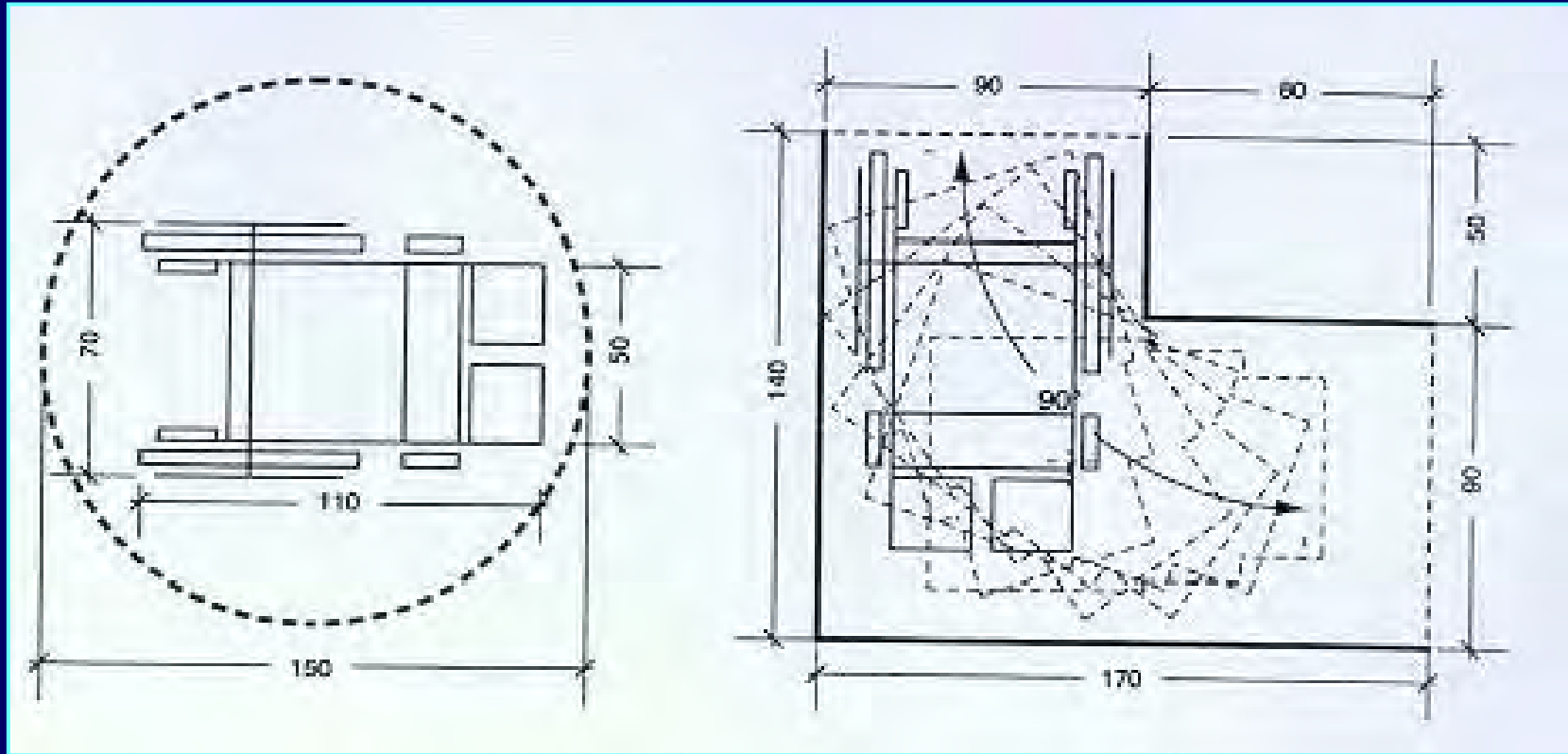
Approccio multidisciplinare

Obiettivo: far rimanere "a casa propria" la persona

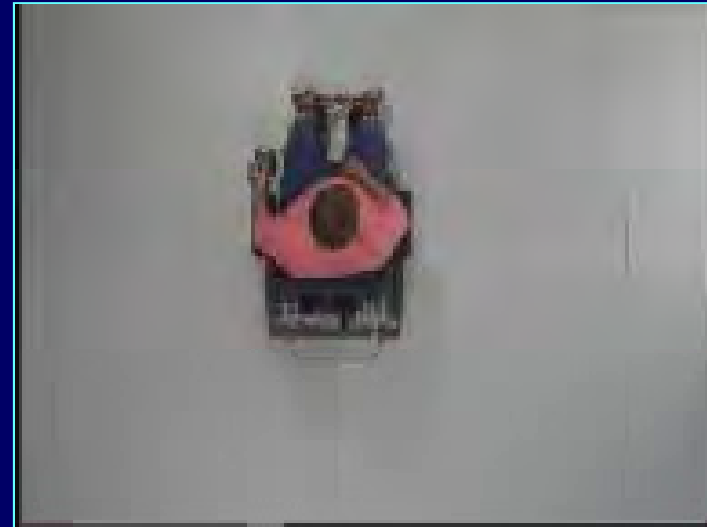
Le possibilità:

- Progettazione *ex novo*
- Progetto di "adeguamento" dell'alloggio (ristrutturazione)
- Trasferimento in altro alloggio, quale *extrema ratio*

CARROZZINA: gli spazi

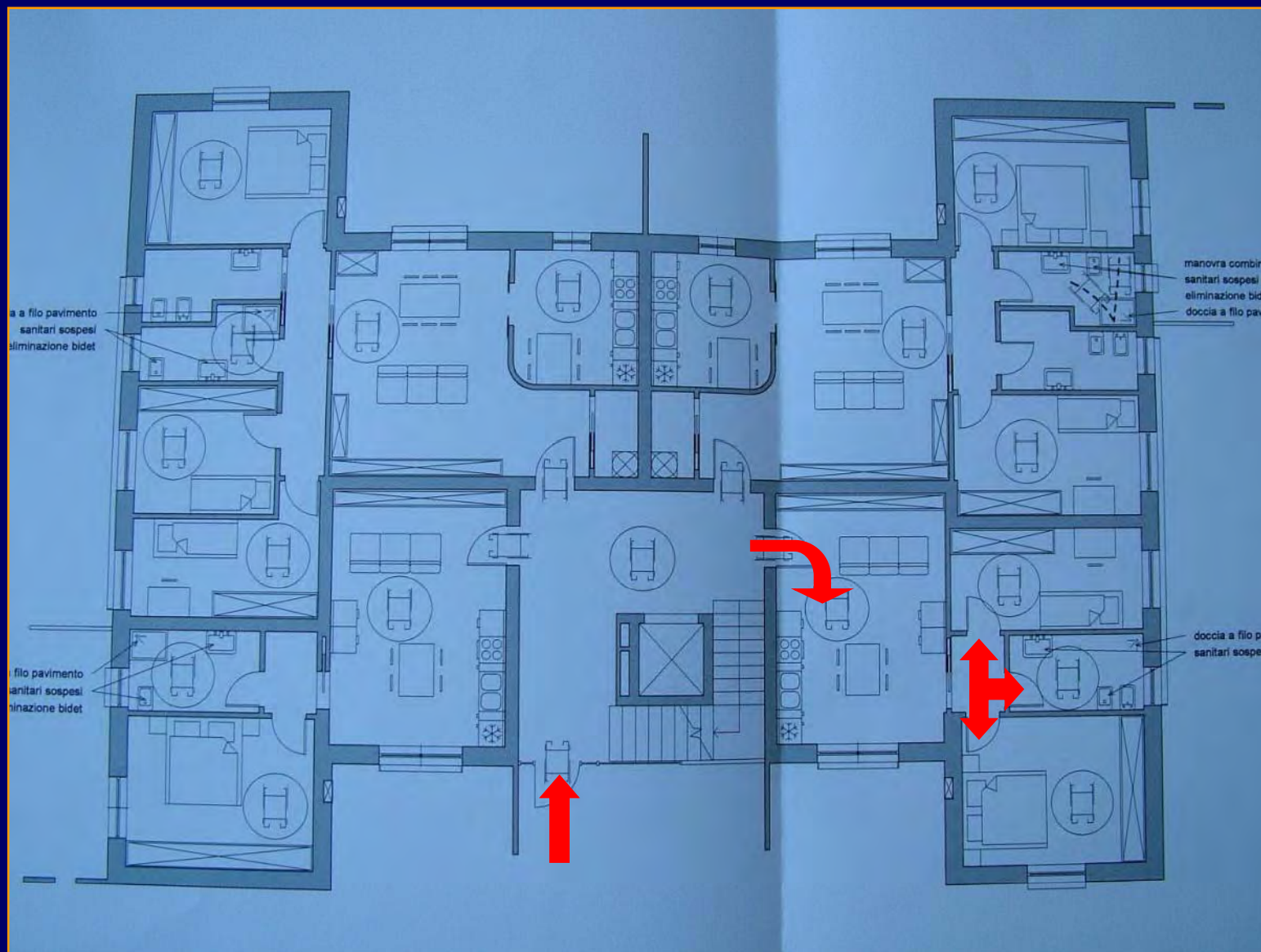


la persona in CARROZZINA



PERCORSO

dall'esterno all'interno



RAMPE FISSE



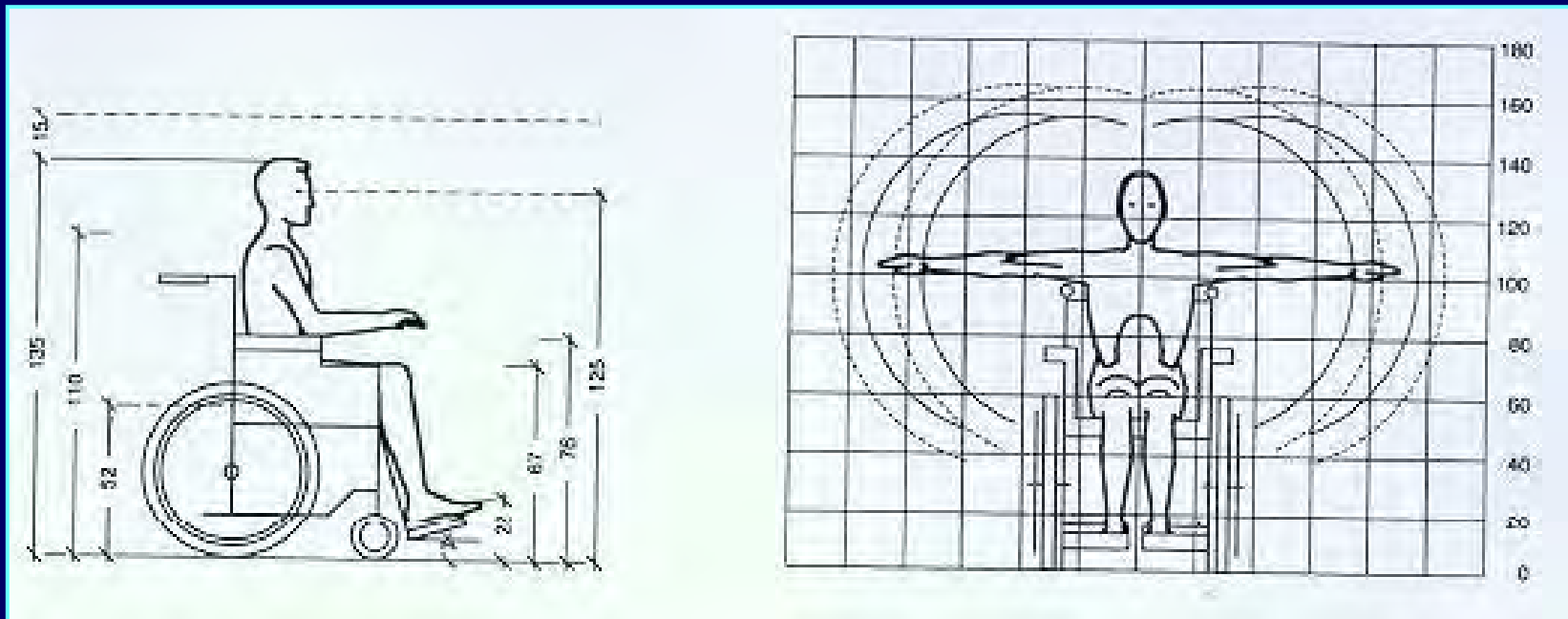
Rampa



Pendenza longitudinale



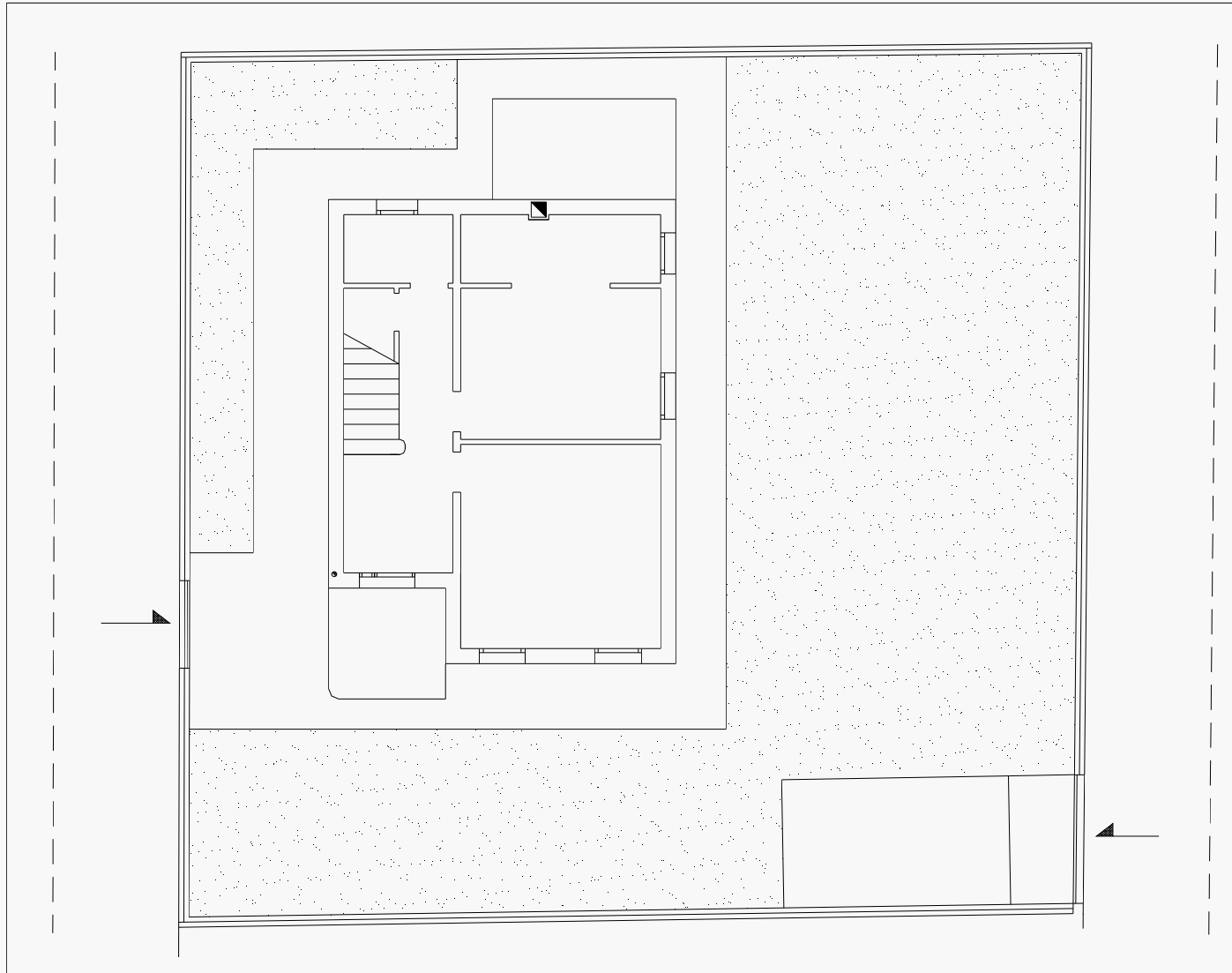
la persona in CARROZZINA



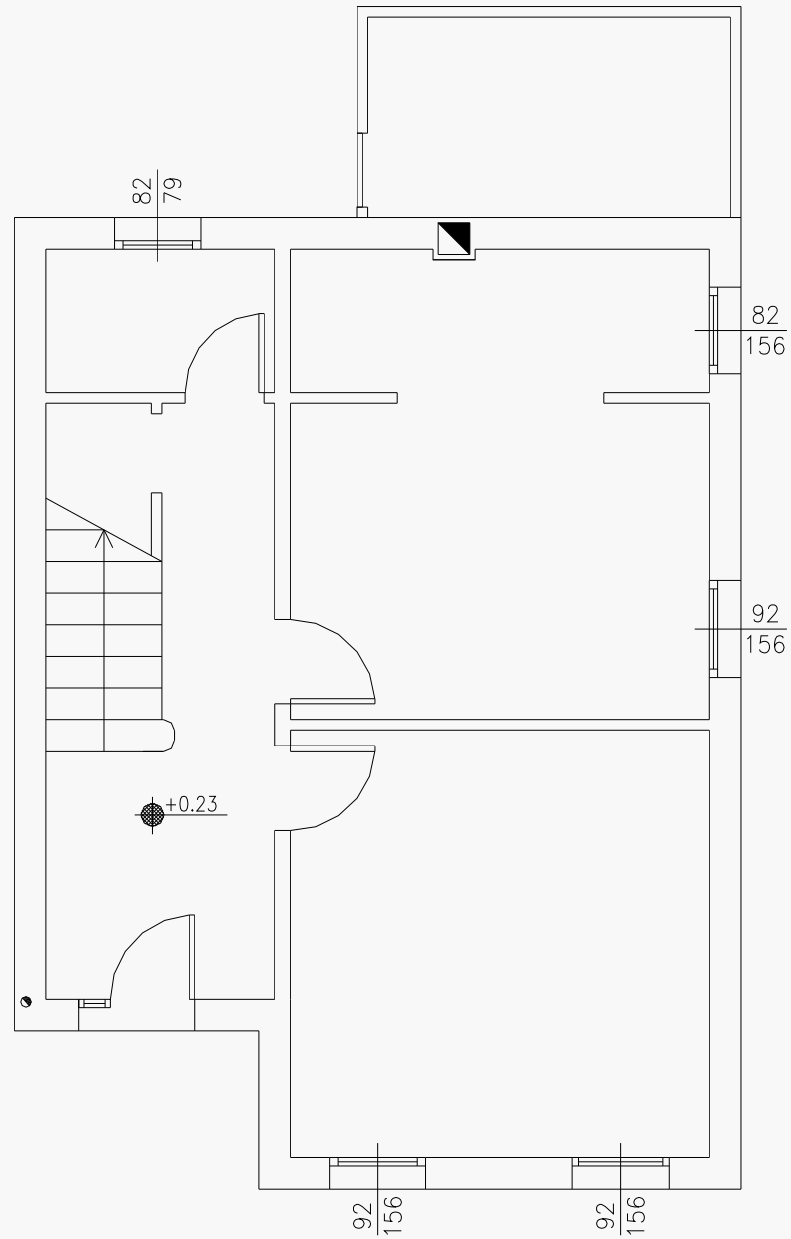
DISLIVELLI VERTICALI



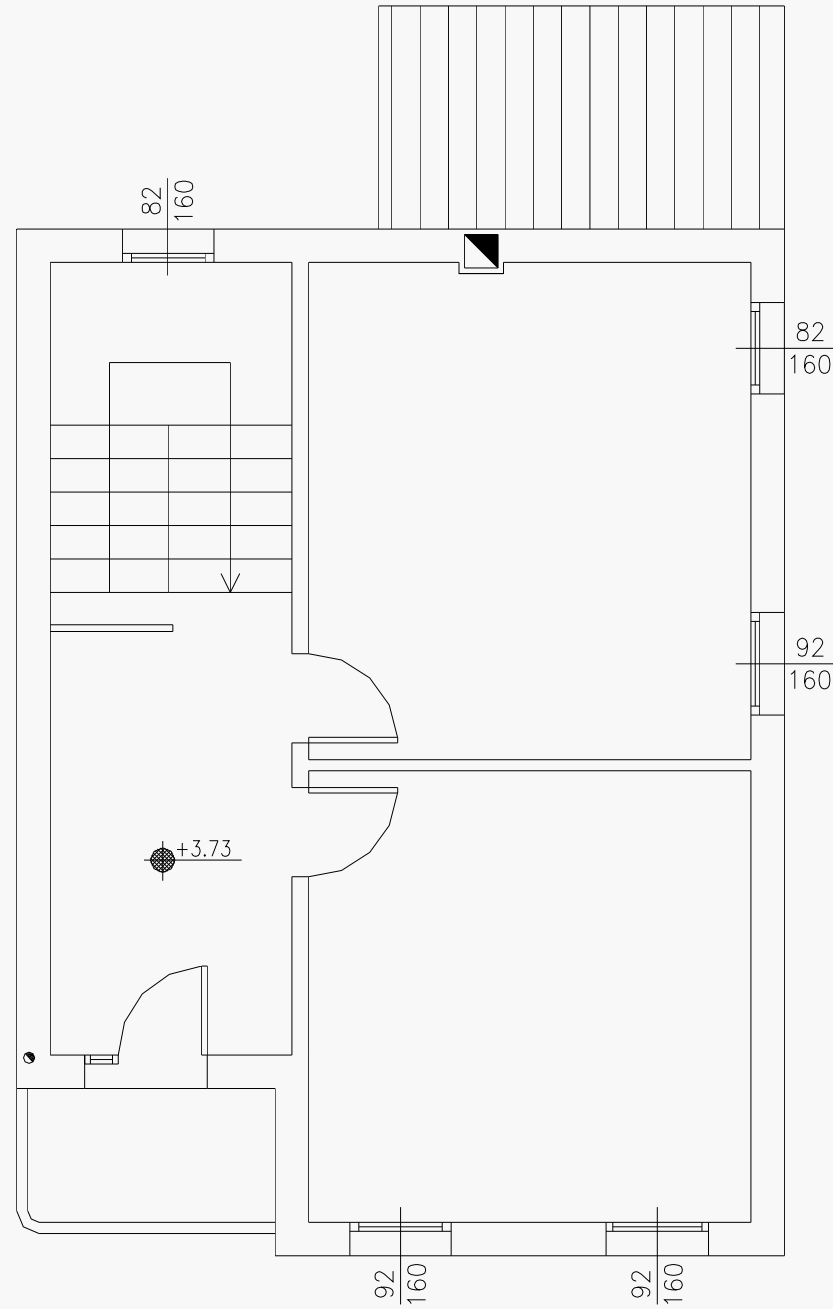
Ristrutturazione edificio residenziale Attacco a terra stato di fatto



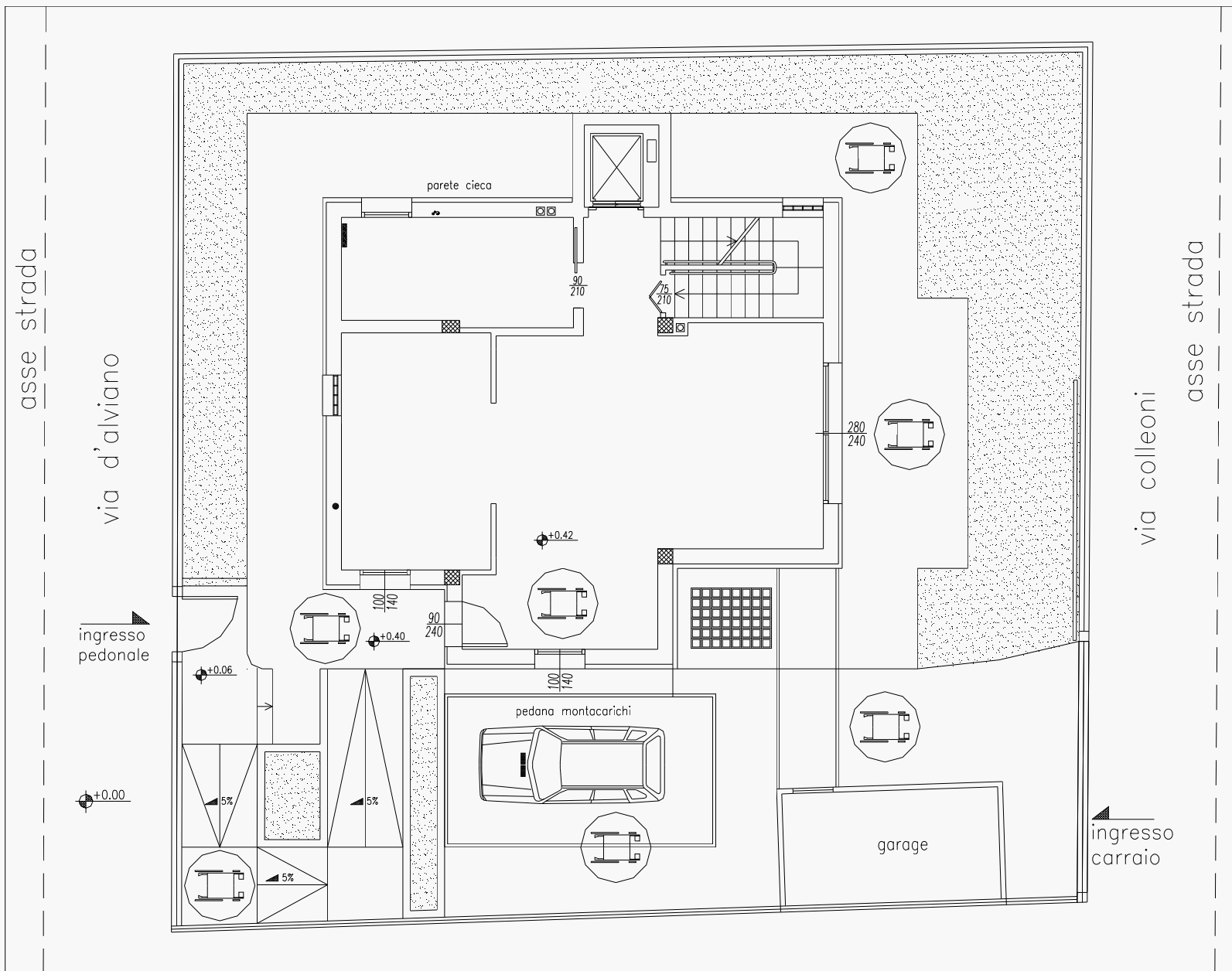
Ristrutturazione edificio residenziale Piano terra stato di fatto



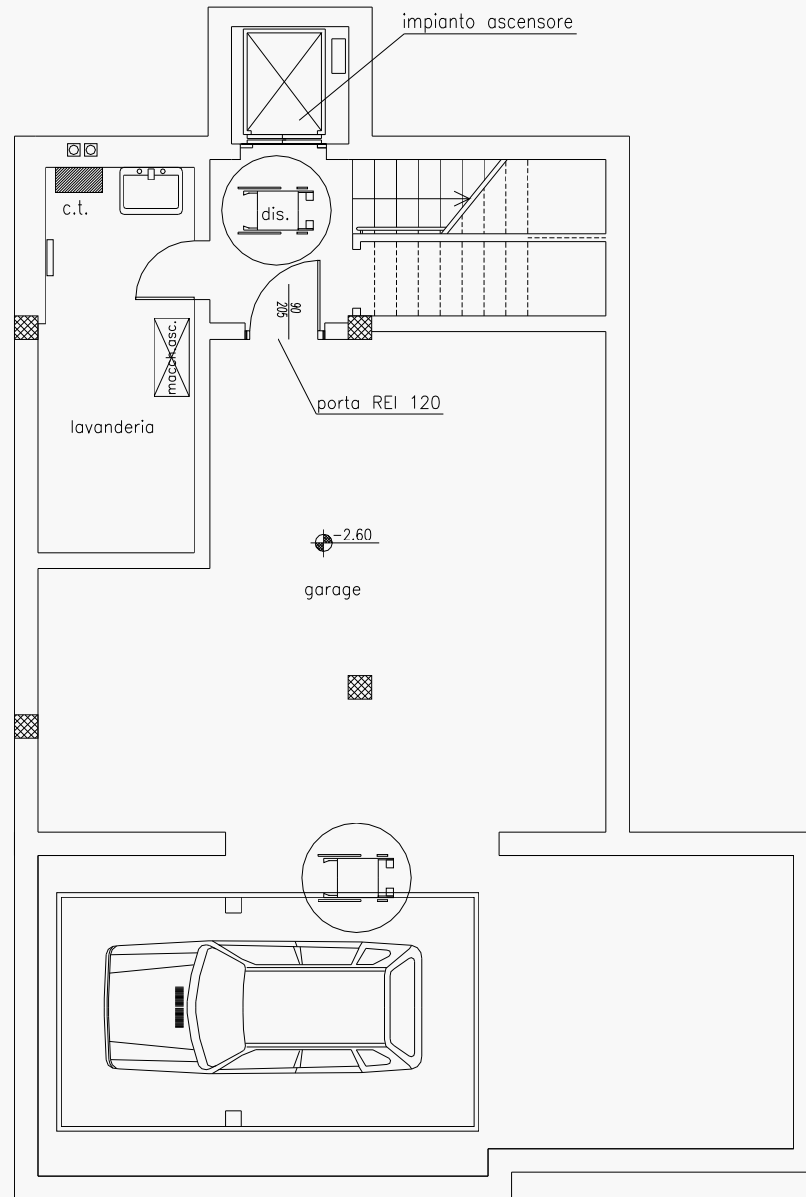
Ristrutturazione edificio residenziale Piano primo stato di fatto



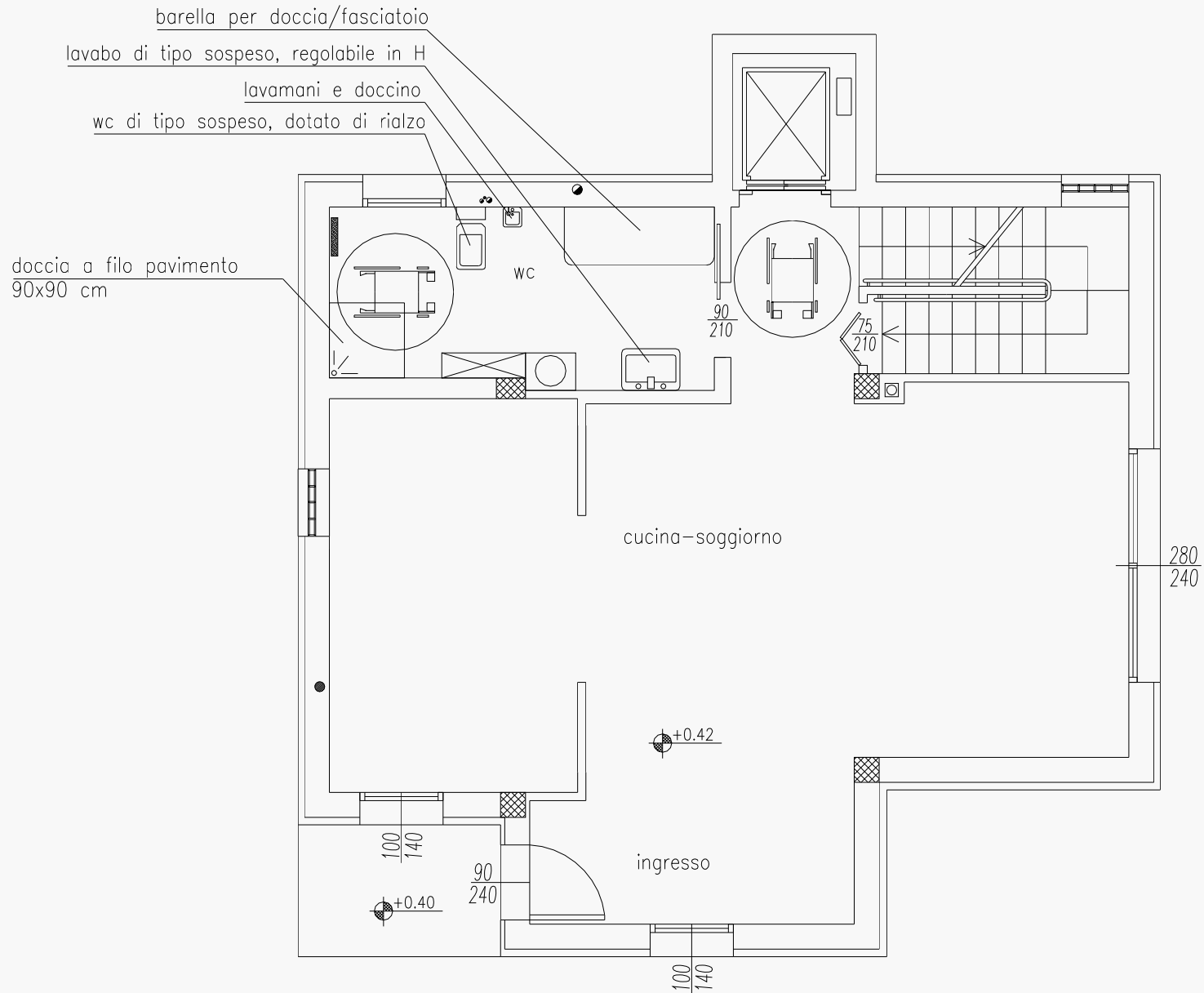
Ristrutturazione edificio residenziale Attacco a terra progetto



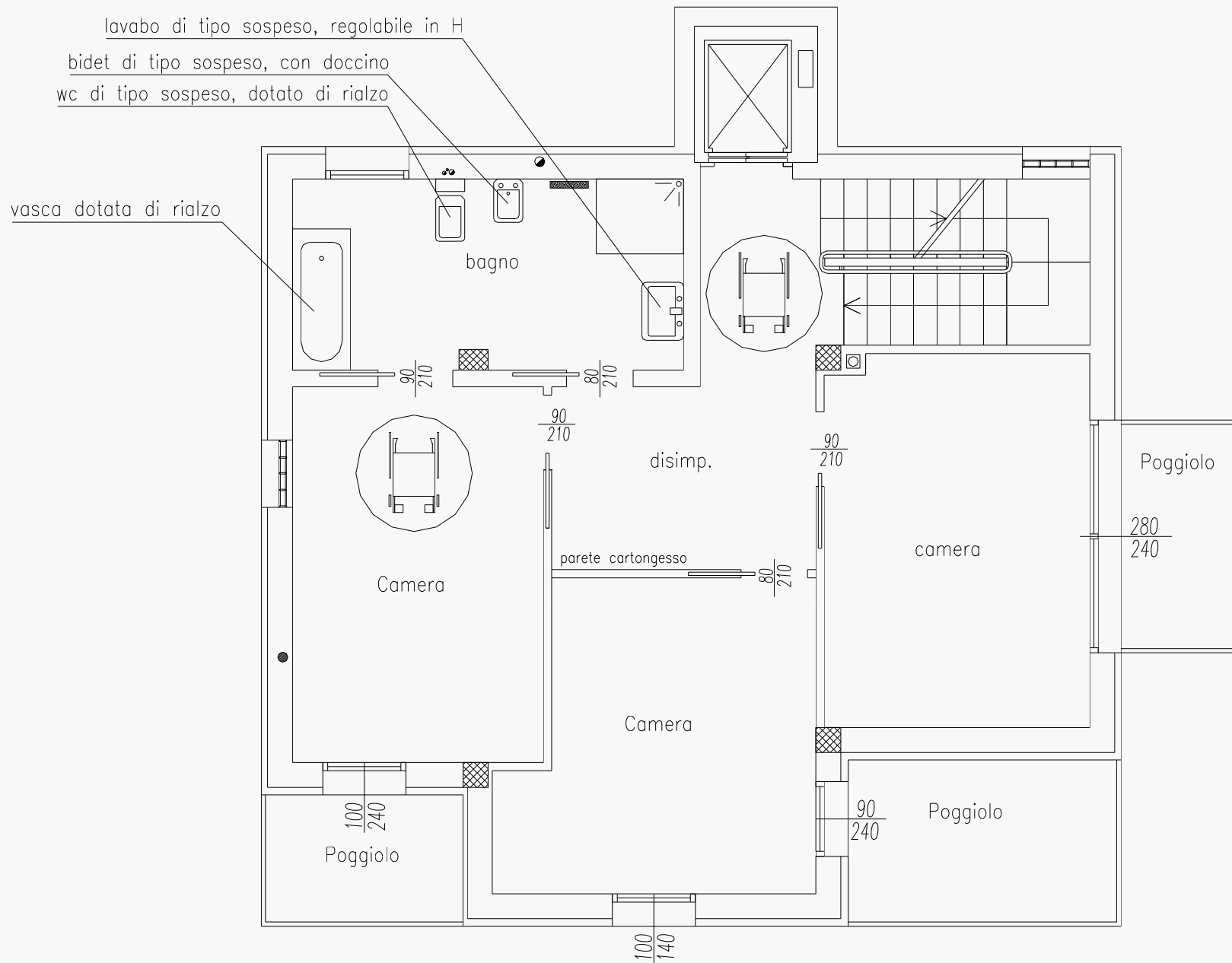
Ristrutturazione edificio residenziale Piano interrato progetto



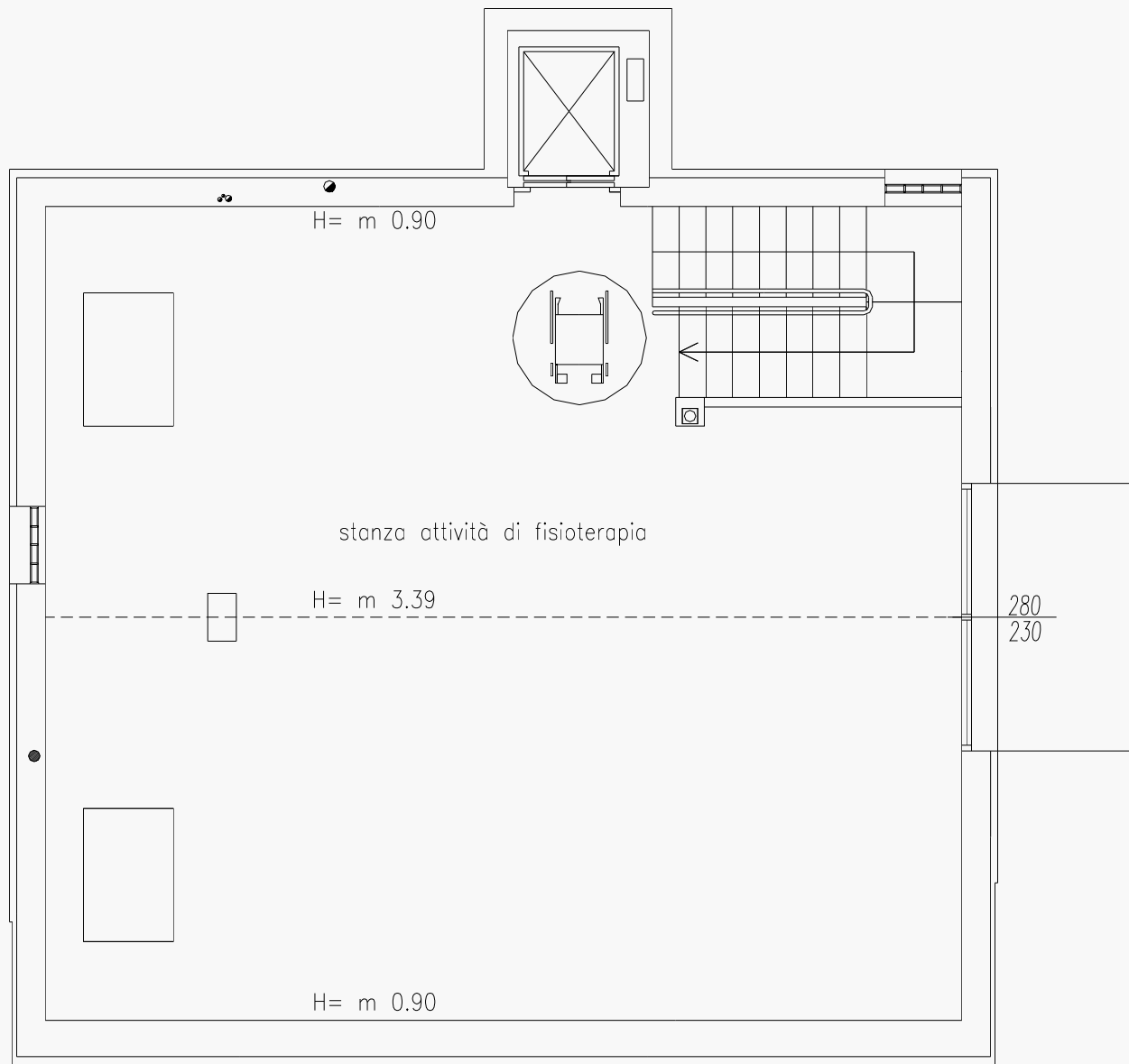
Ristrutturazione edificio residenziale Piano terra progetto



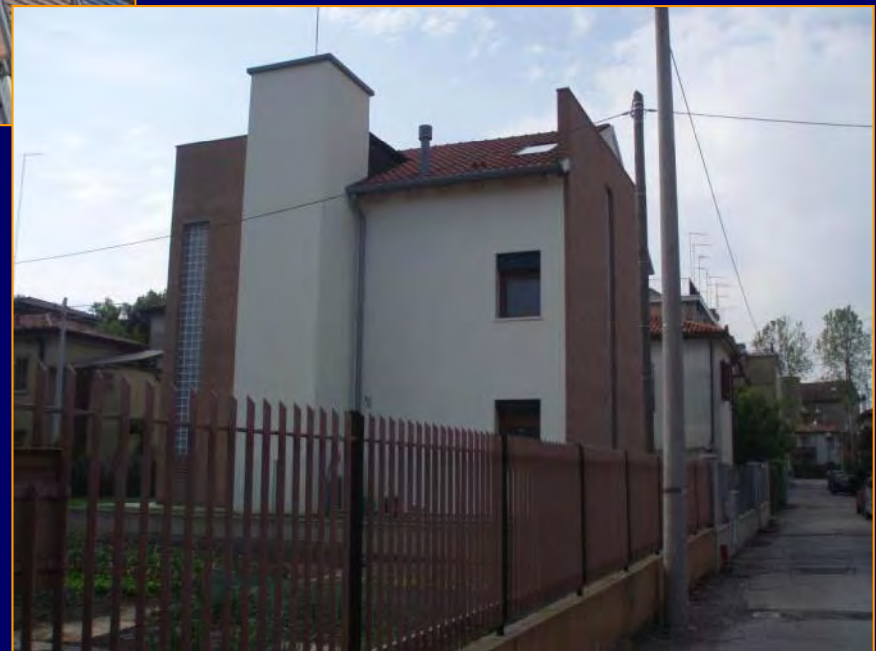
Ristrutturazione edificio residenziale Piano primo progetto



Ristrutturazione edificio residenziale Piano sottotetto progetto



Progetto di ristrutturazione di abitazione



Progetto di ristrutturazione di abitazione

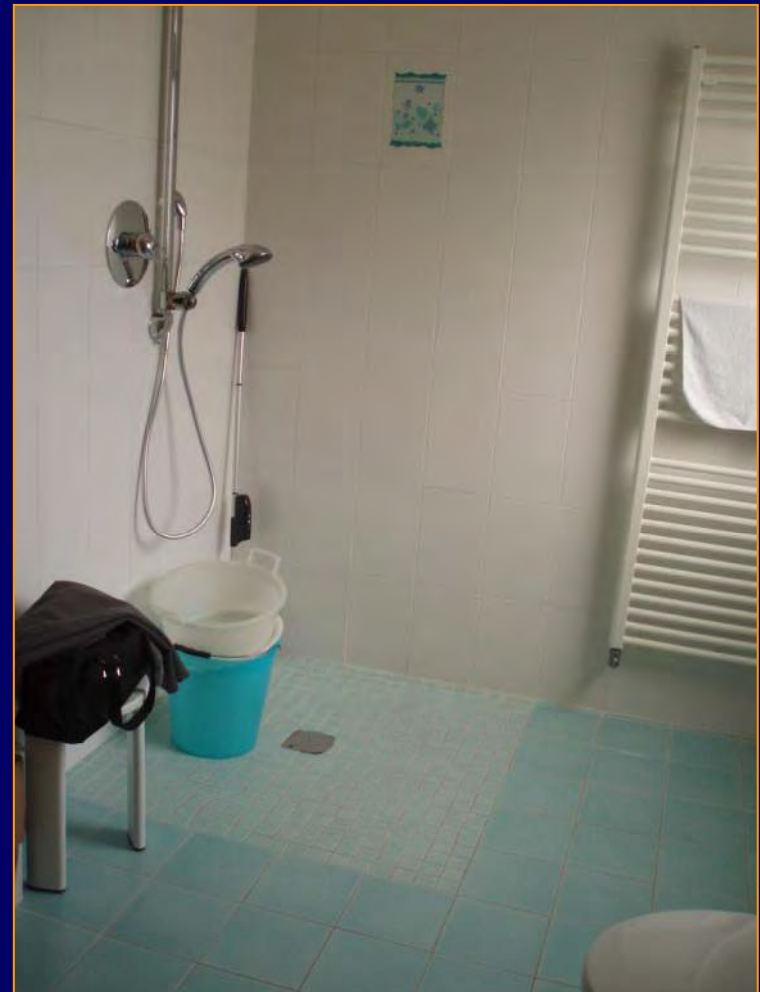


Progetto di ristrutturazione di abitazione



Progetto di ristrutturazione di abitazione

CASI STUDIO



Progetto di ristrutturazione di abitazione

CASI STUDIO



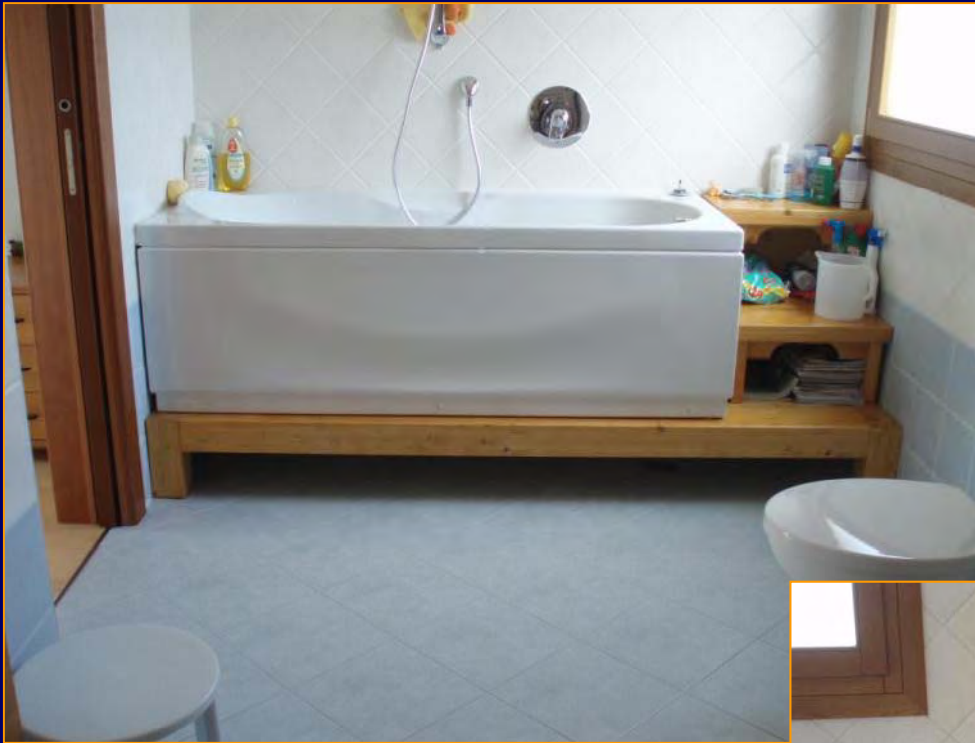
Progetto di ristrutturazione di abitazione

CASI STUDIO



Progetto di ristrutturazione di abitazione

CASI STUDIO



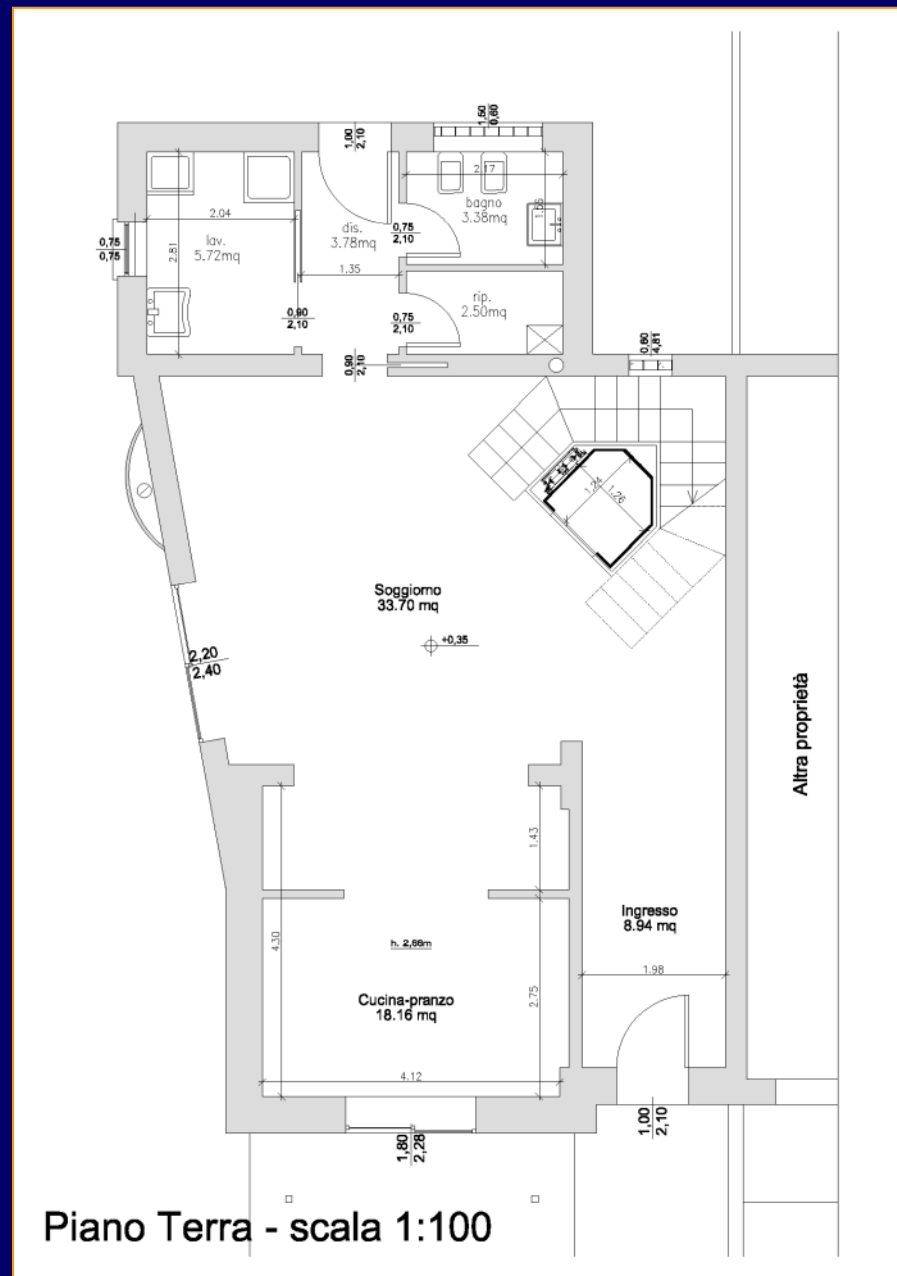
Progetto di ristrutturazione di abitazione

CASI STUDIO



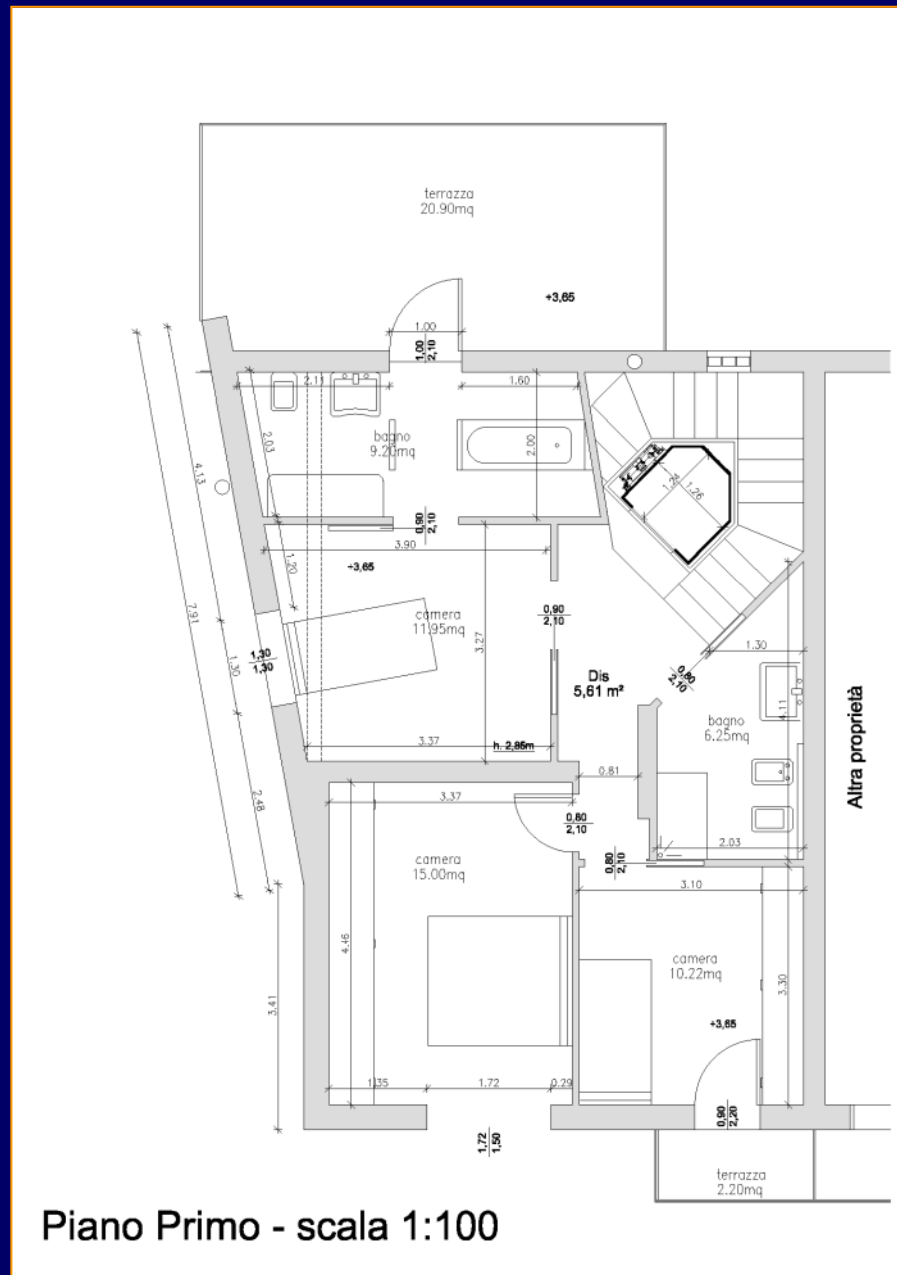
Progetto di ristrutturazione di abitazione

CASI STUDIO



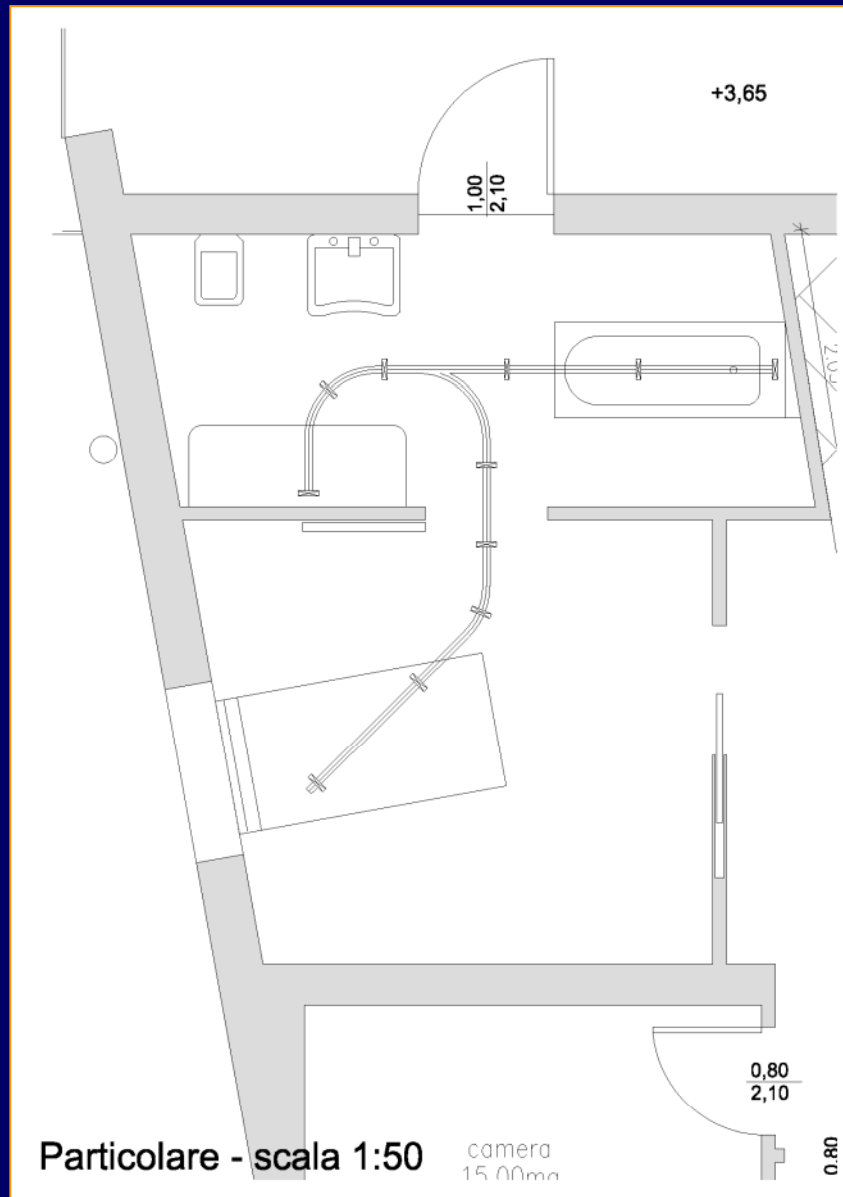
Progetto di ristrutturazione di abitazione

CASI STUDIO



Piano Primo - scala 1:100

Progetto di ristrutturazione di abitazione



Progetto di ristrutturazione di abitazione

CASI STUDIO

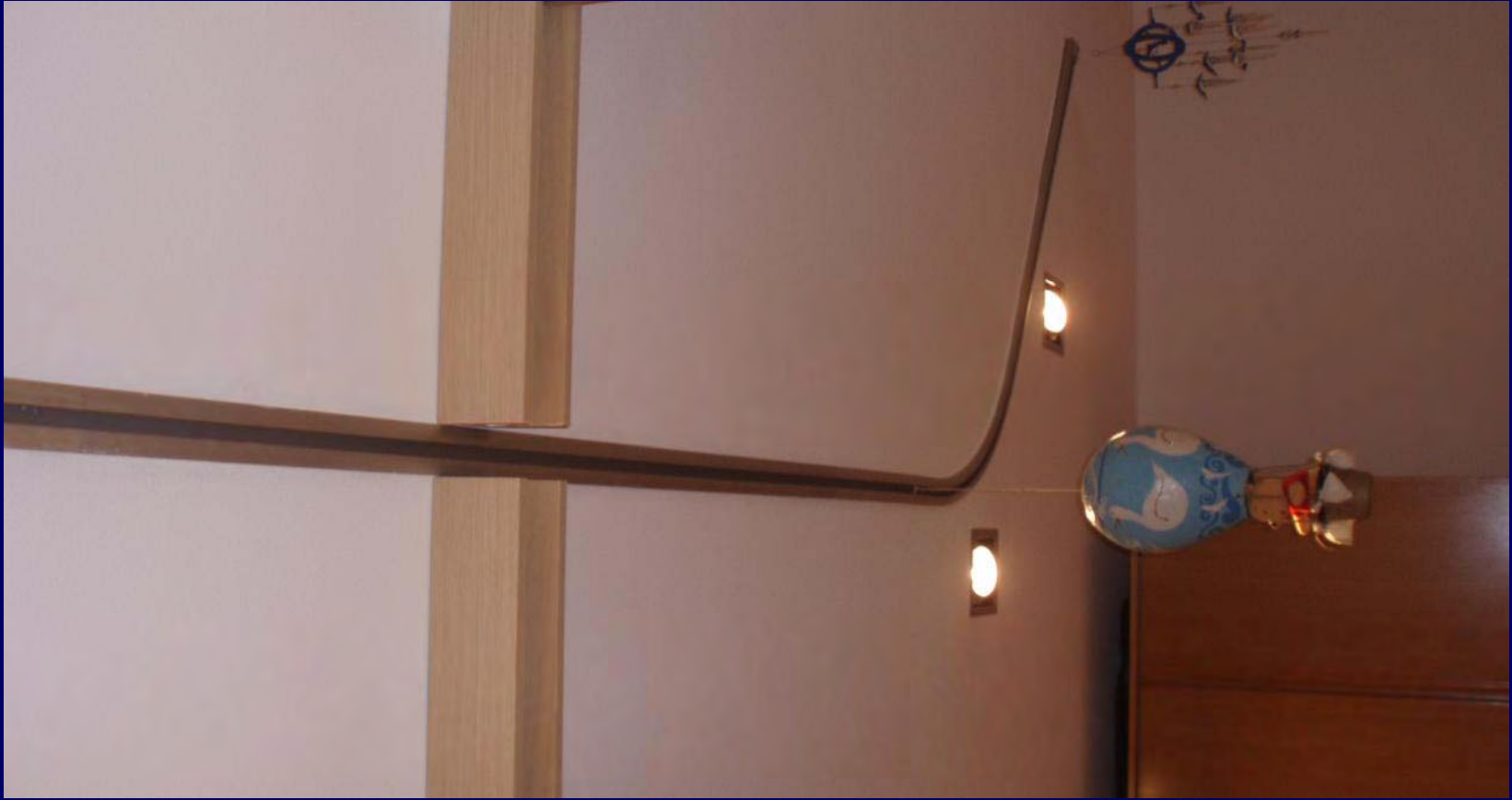
























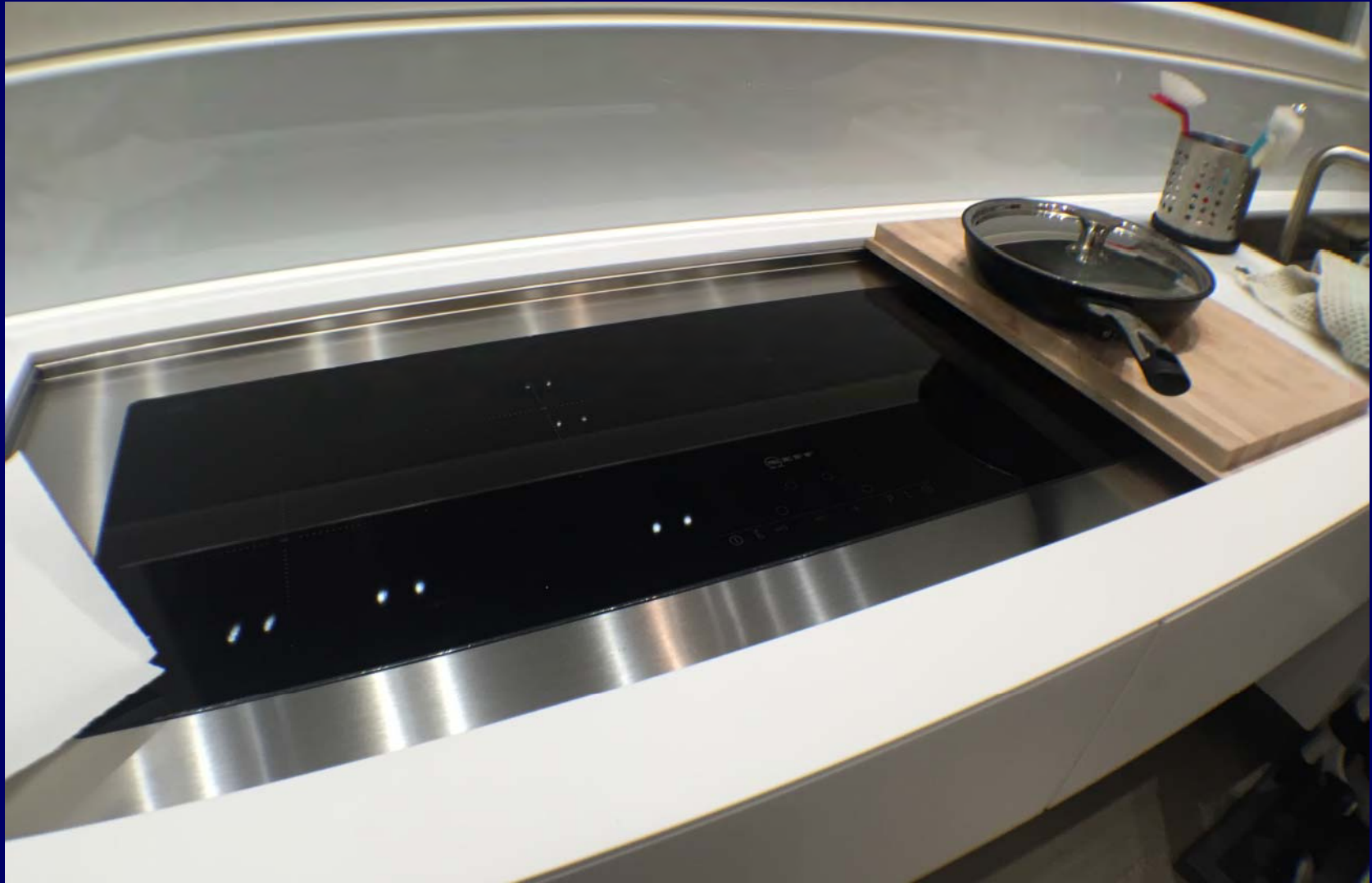
















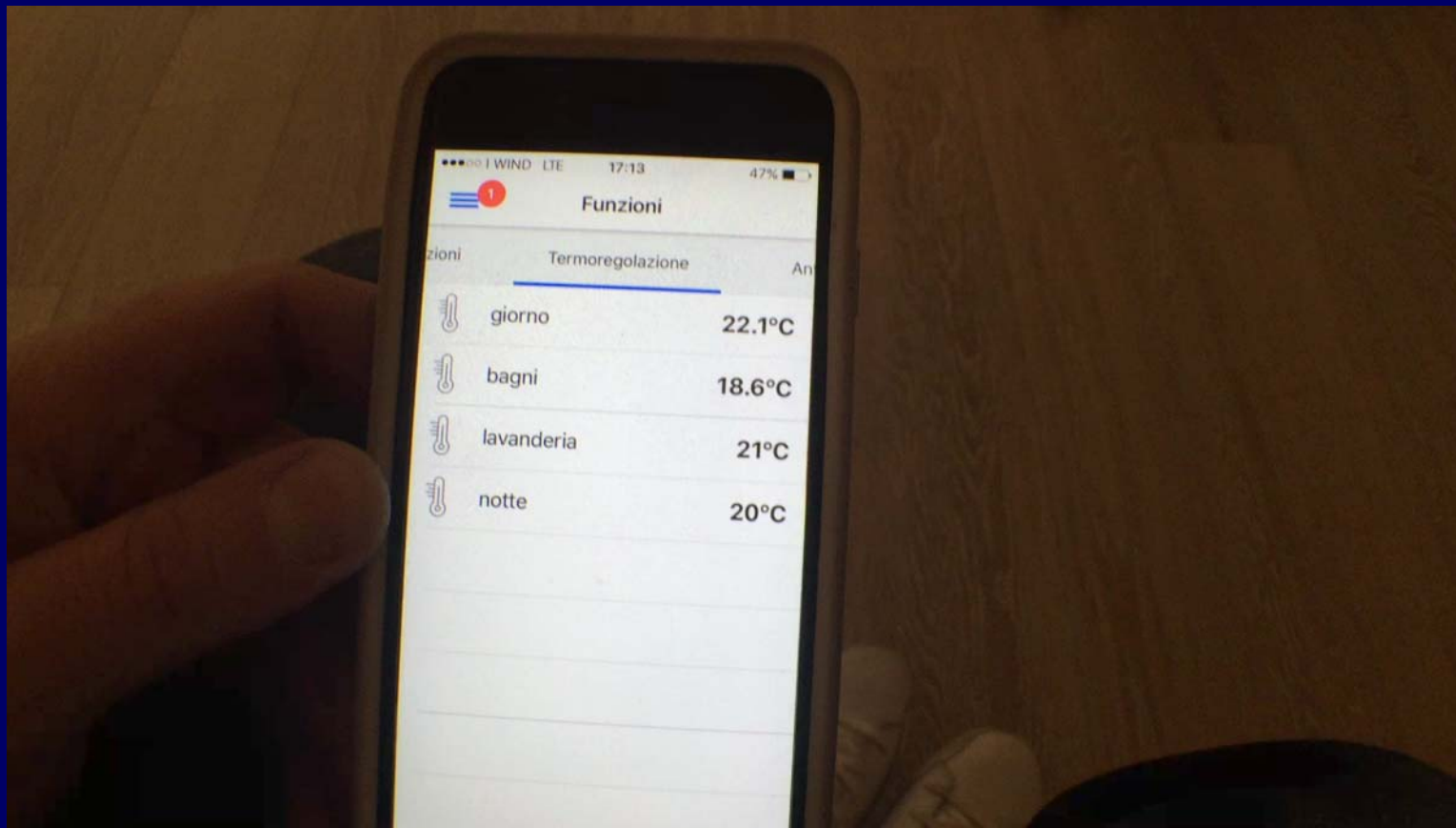




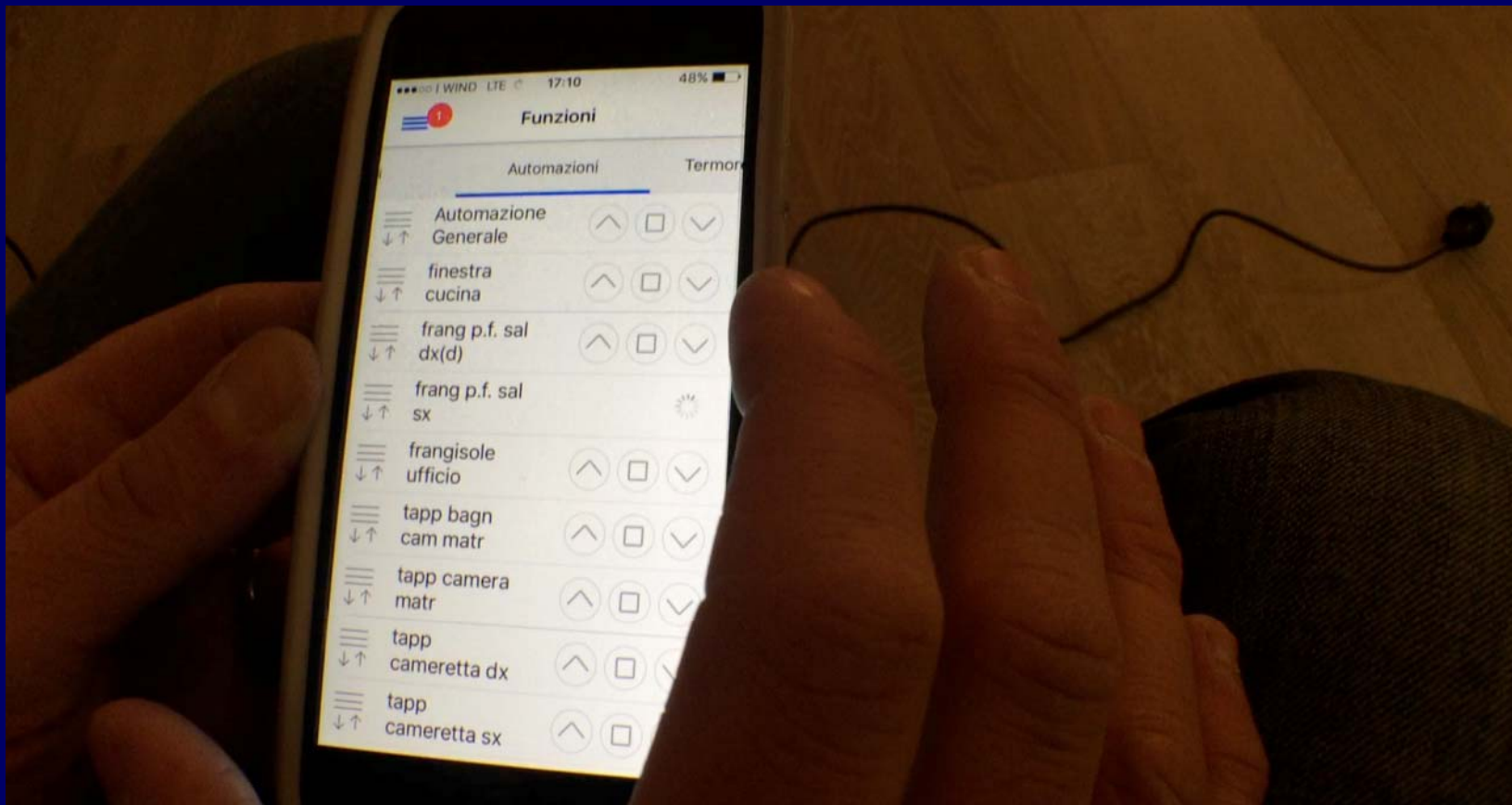








	Termoregolazione	An
giorno	22.1°C	
bagni	18.6°C	
lavanderia	21°C	
notte	20°C	

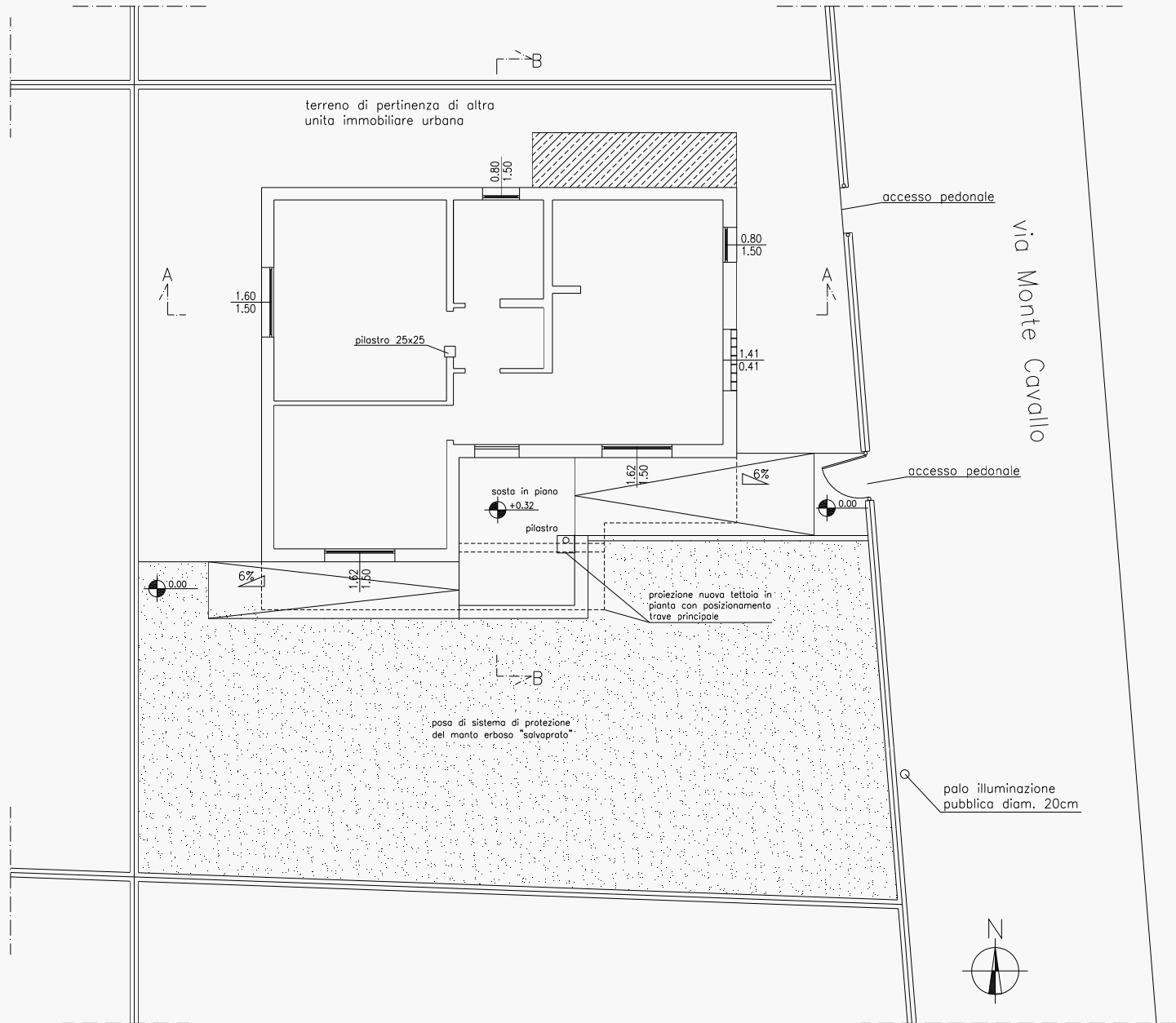




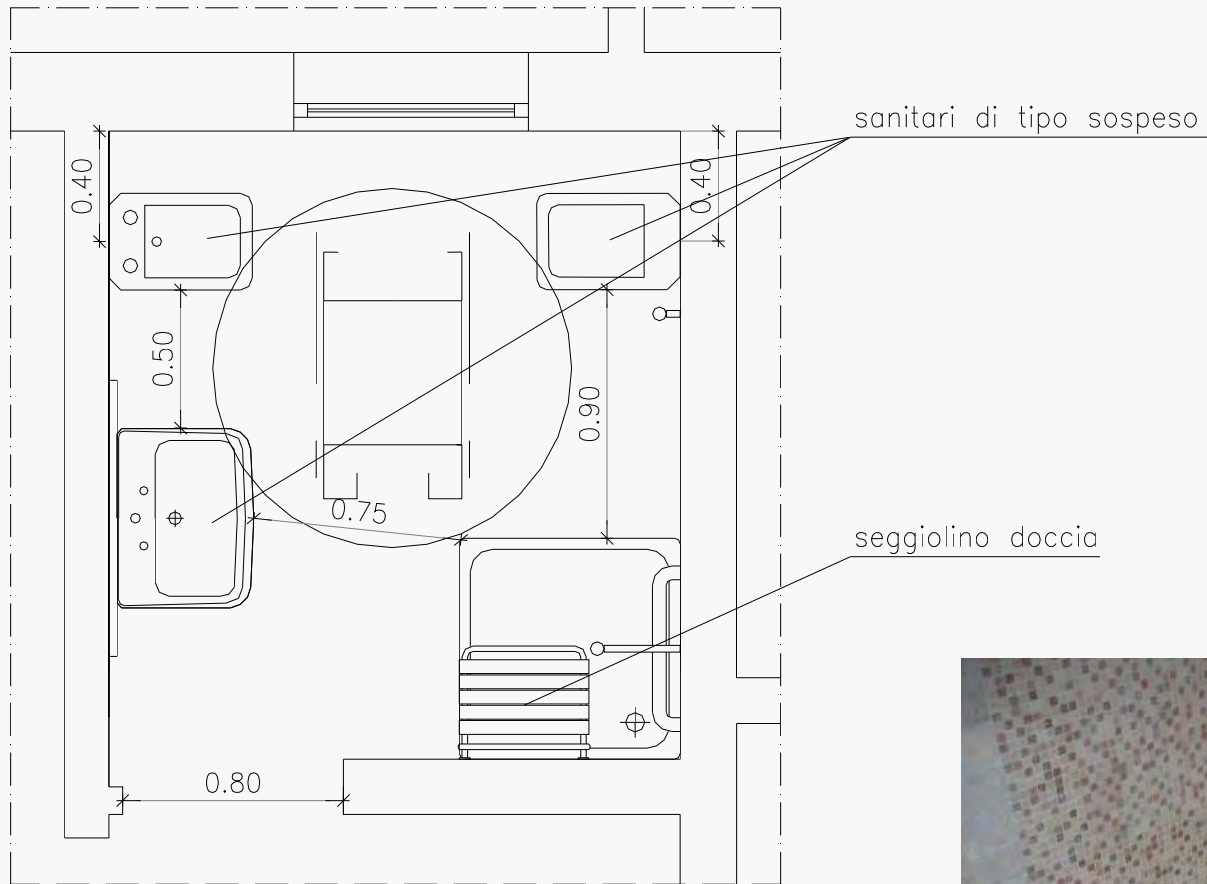




Ristrutturazione edificio residenziale Attacco a terra progetto



Ristrutturazione edificio residenziale Particolare del bagno



Wc con doccia



Doccia a filo pavimento in mosaico

Ristrutturazione edificio residenziale foto di interni ed esterni



Bagno



Soggiorno Cucina

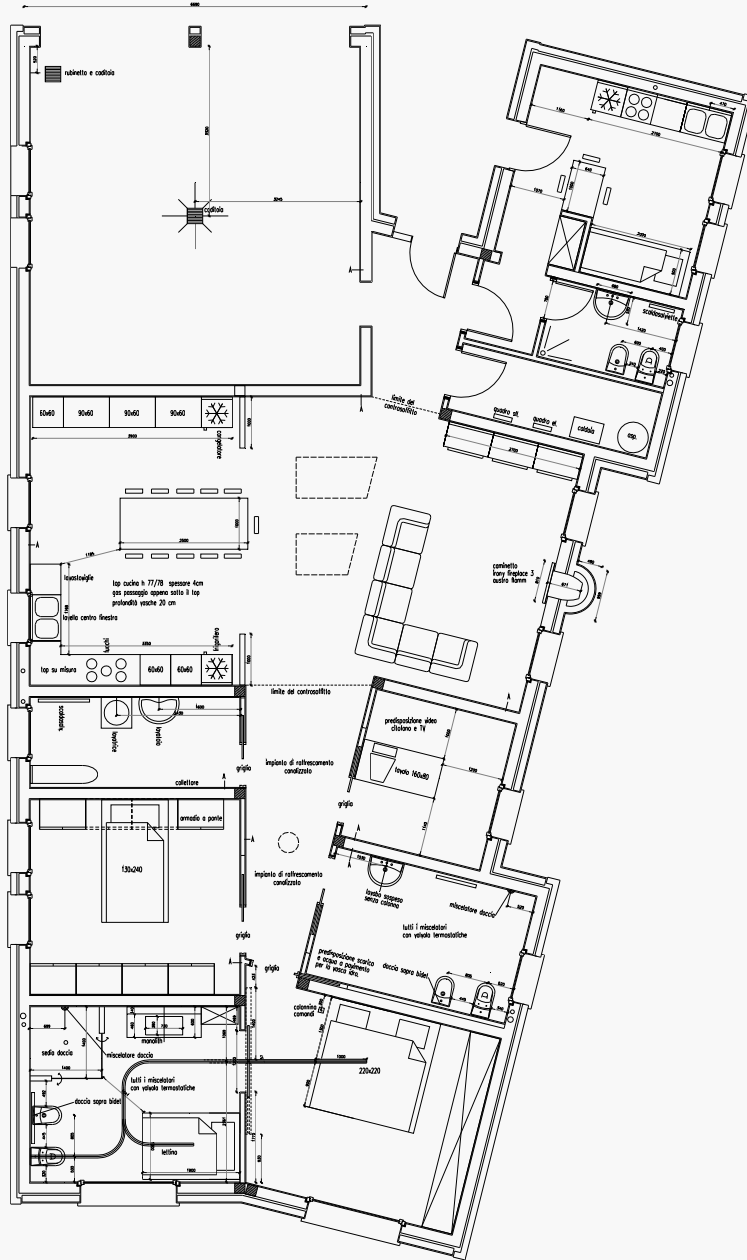


Esterno Ingresso



Esterno rampa di accesso pedonale

Nuova costruzione di edificio residenziale Pianta unico livello



Prospetto sud 1



Prospetto sud 2

Nuova costruzione di edificio residenziale

CASI STUDIO



Bagno padronale



Bagno padronale



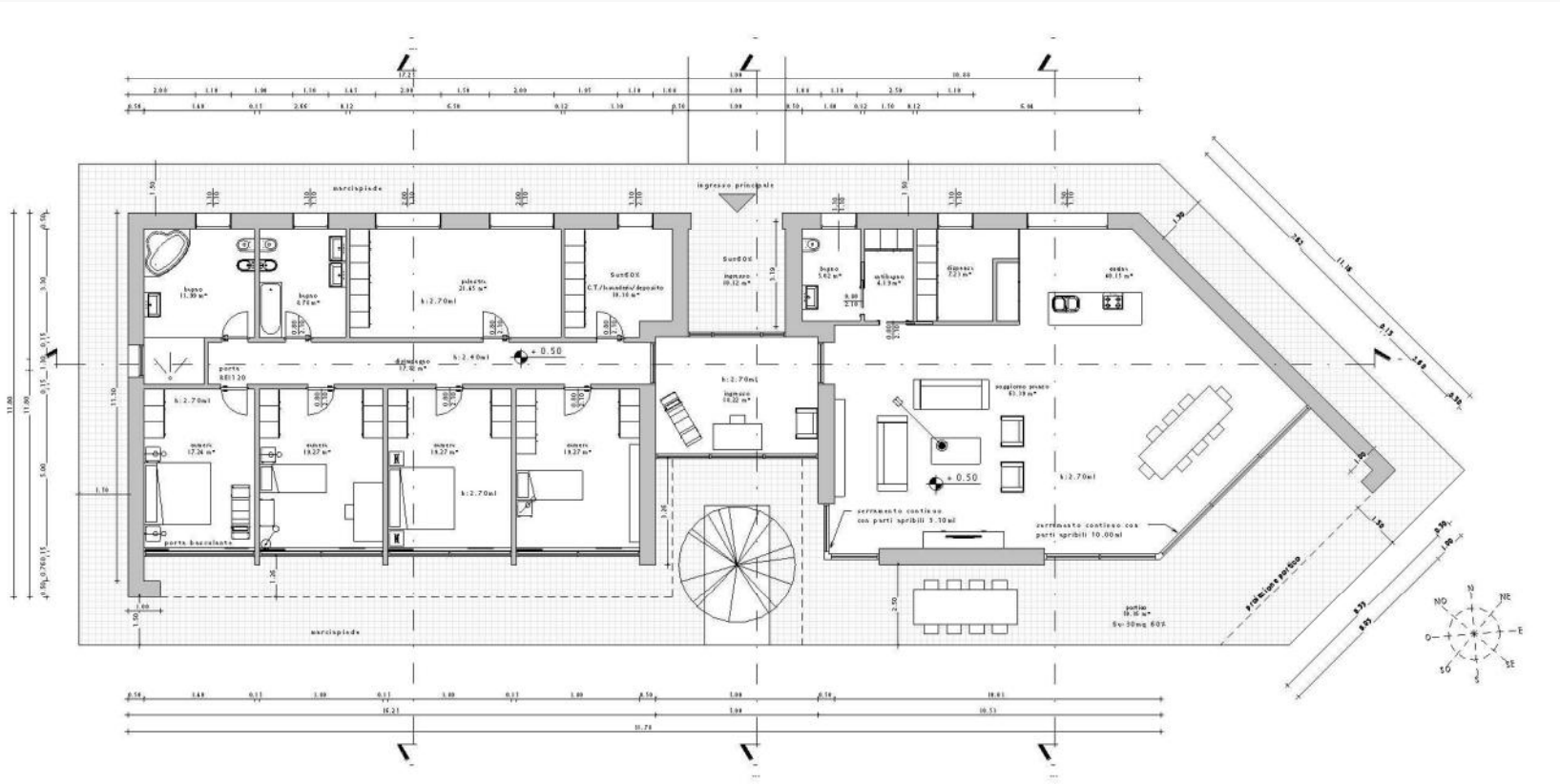
Bagno padronale doccia a filo pavimento



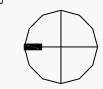
Living cucina

Nuova costruzione edificio residenziale Pianta Unico Livello

CASI STUDIO



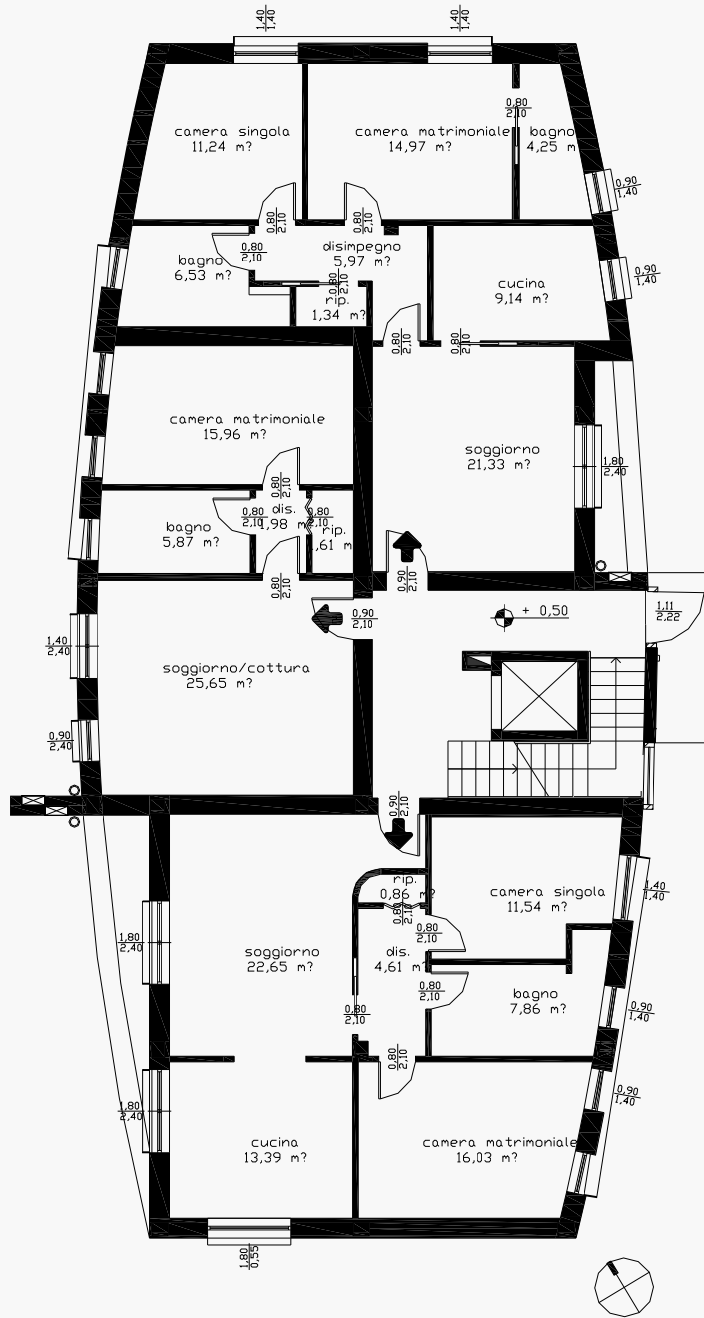
Nuova costruzione edificio residenziale Pianta piano terra

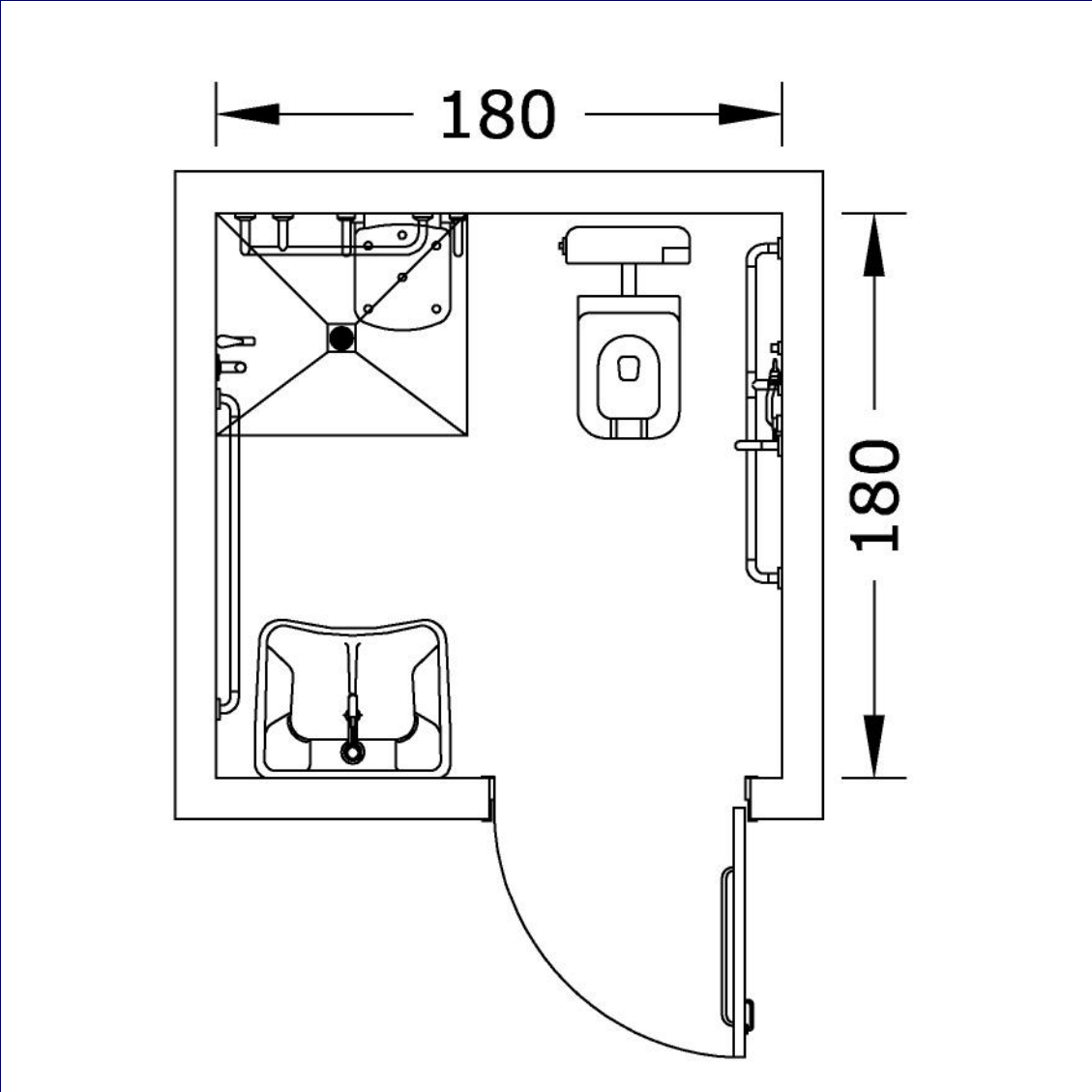


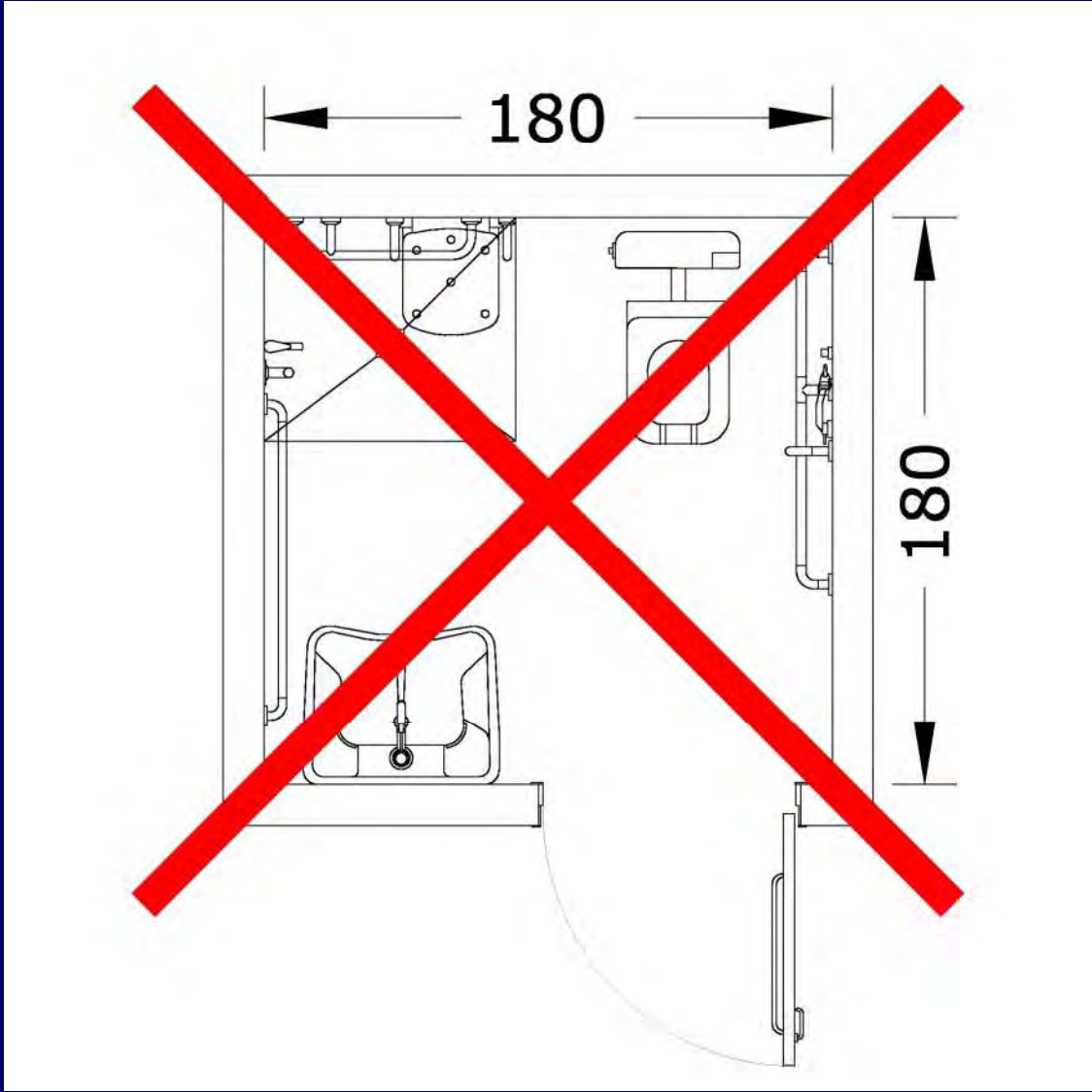
Nuova costruzione edificio residenziale Pianta piano terra

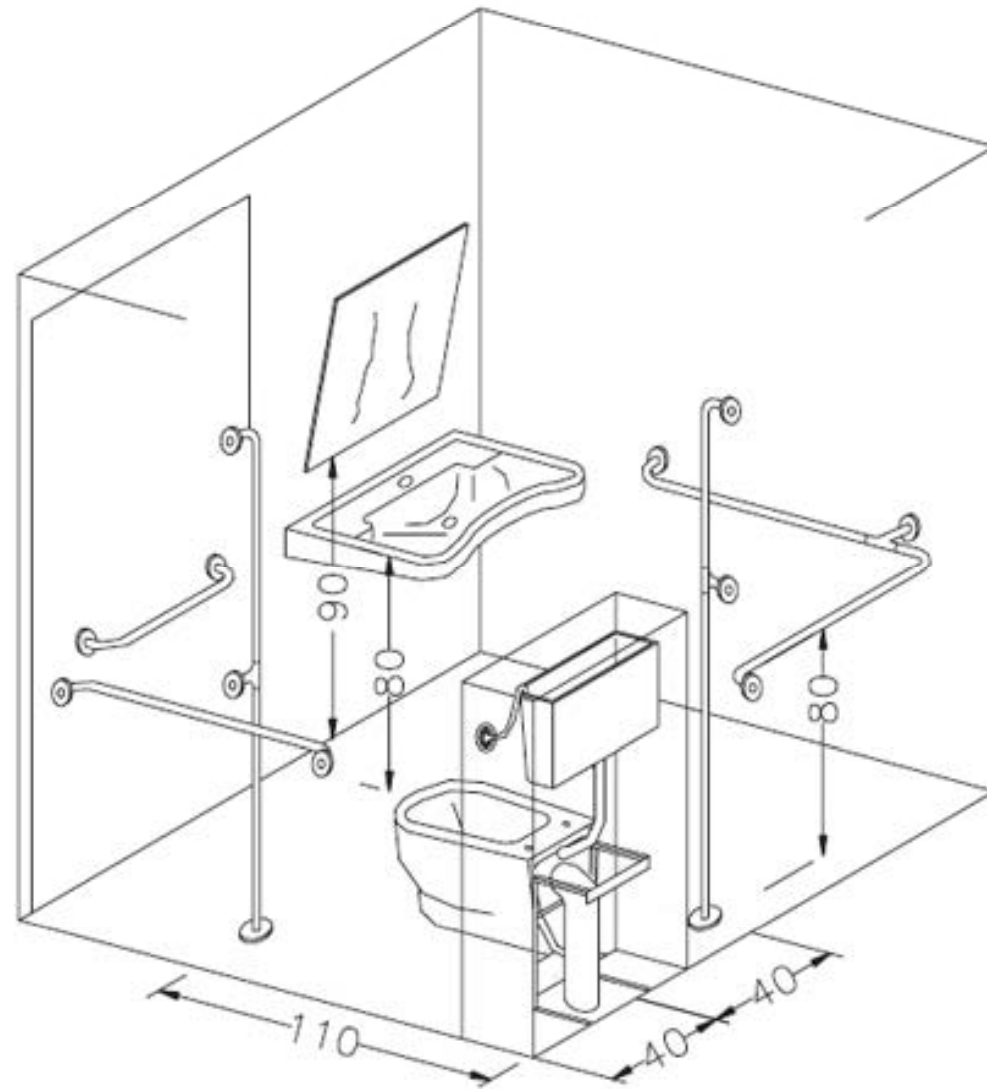


Nuova costruzione edificio residenziale Pianta piano terra

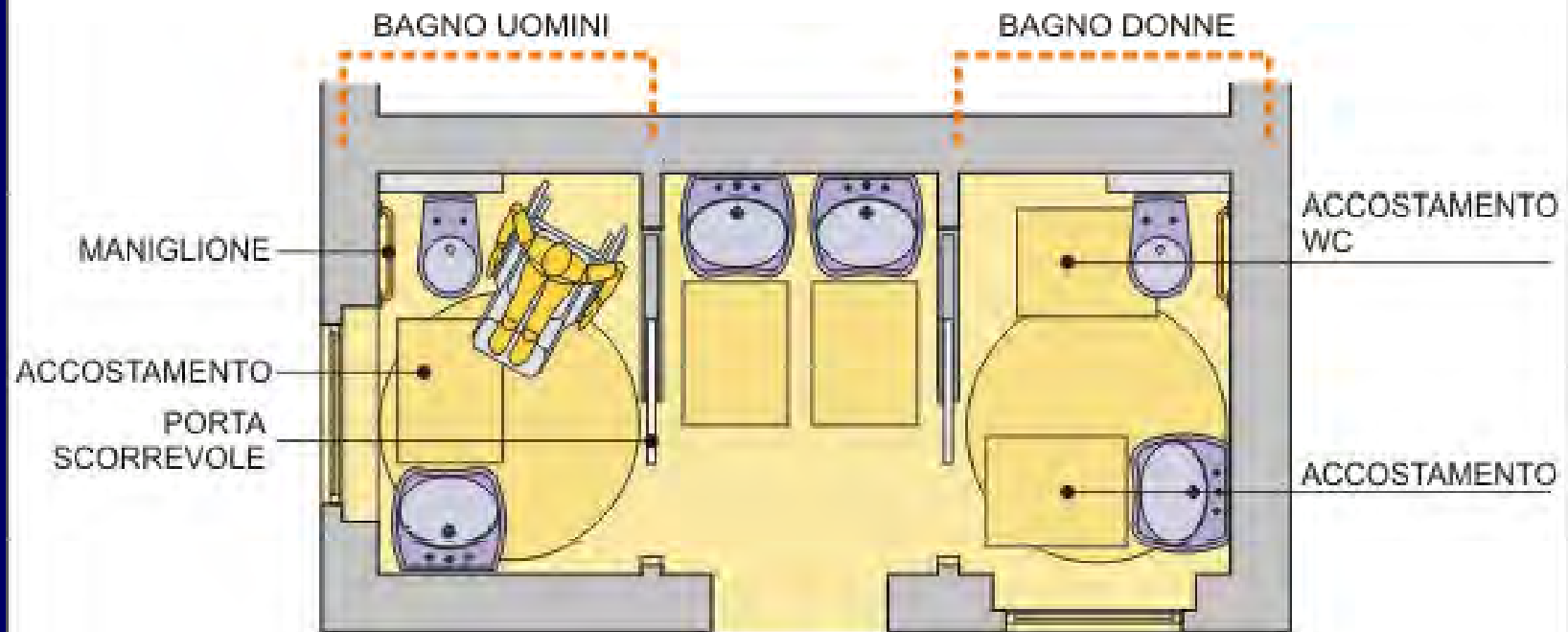








BAGNO ACCESSIBILE



LAVABO







—
O
N
E













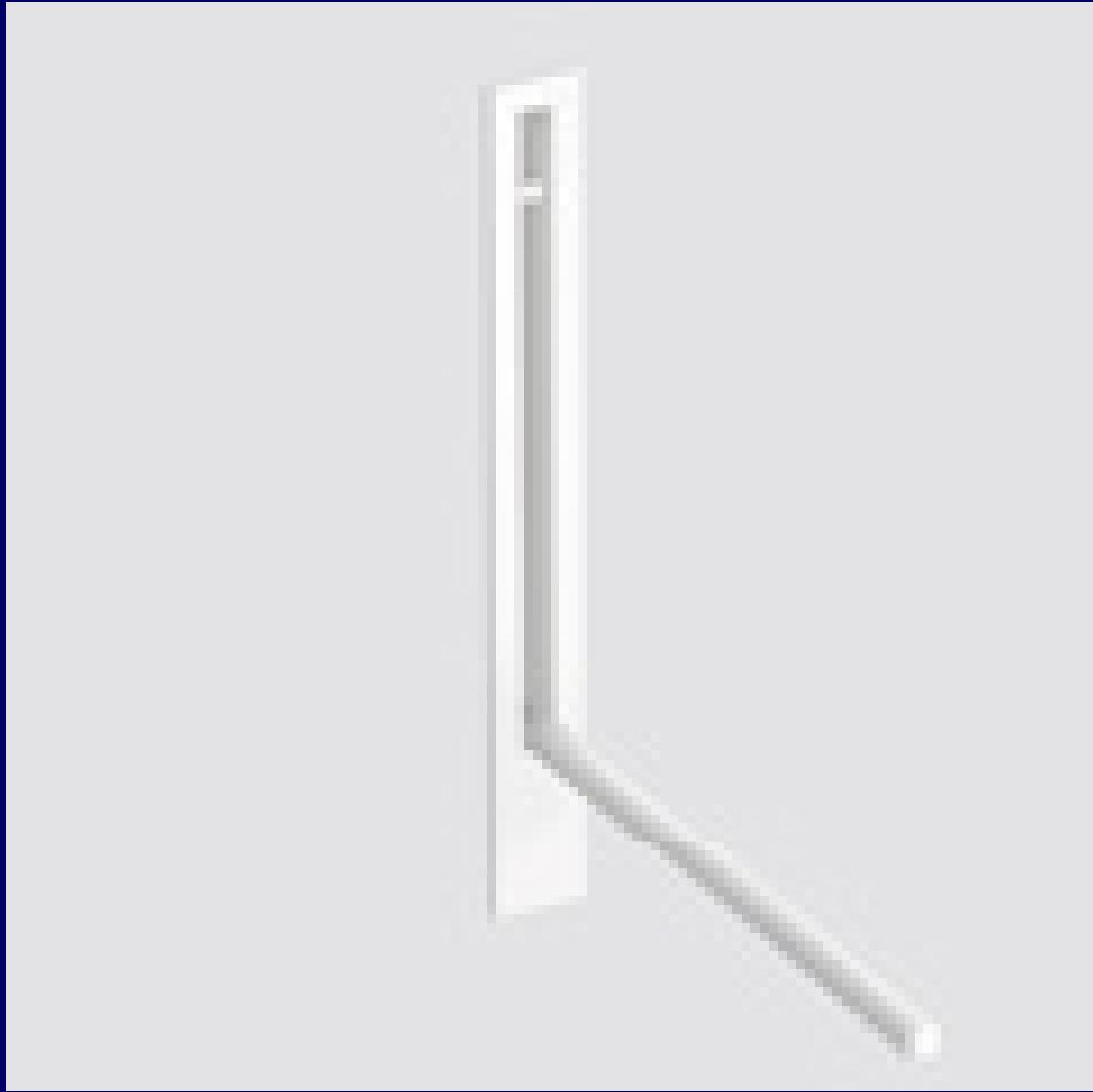




BAGNO

WC





BAGNO

WC





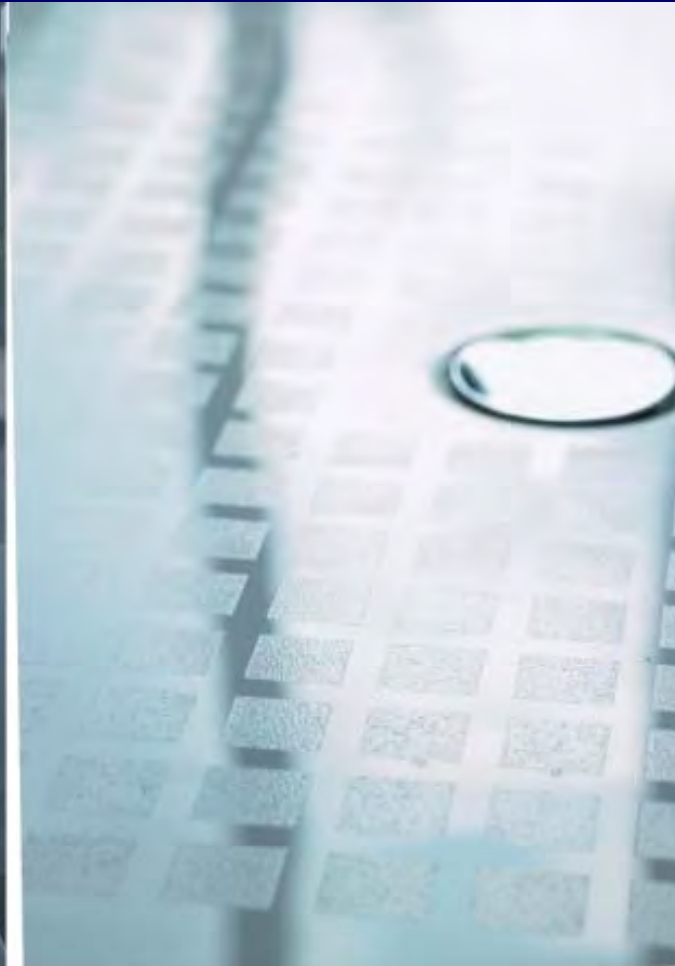
BAGNO

DOCCIA









AUSILI



BAGNO

AUSILI







AUSILI - VASCA



AUSILI - VASCA

BAGNO



AUSILI - VASCA

BAGNO



CUCINA



ABITAZIONE

CUCINA



ABITAZIONE

CUCINA

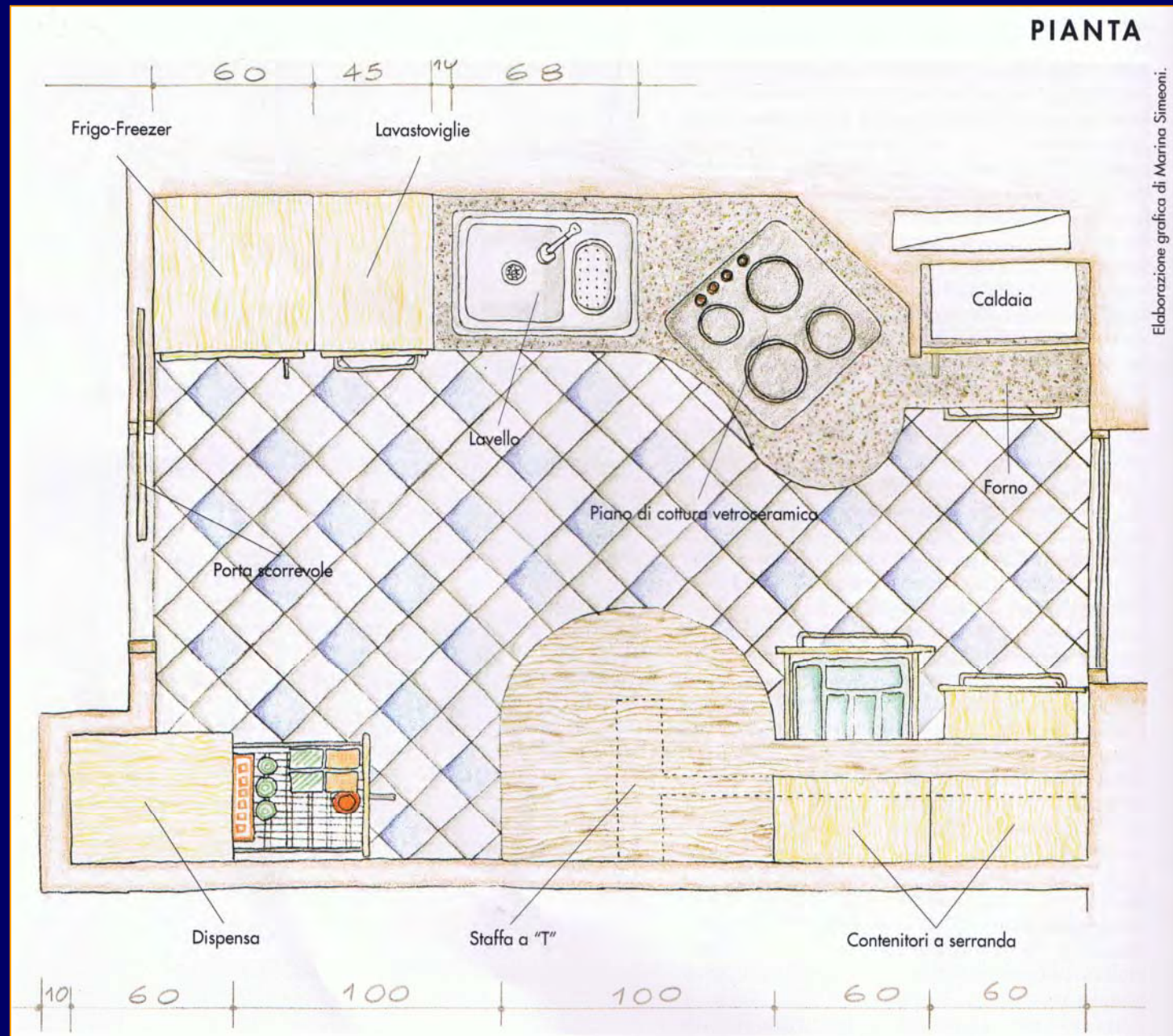


ABITAZIONE

CUCINA

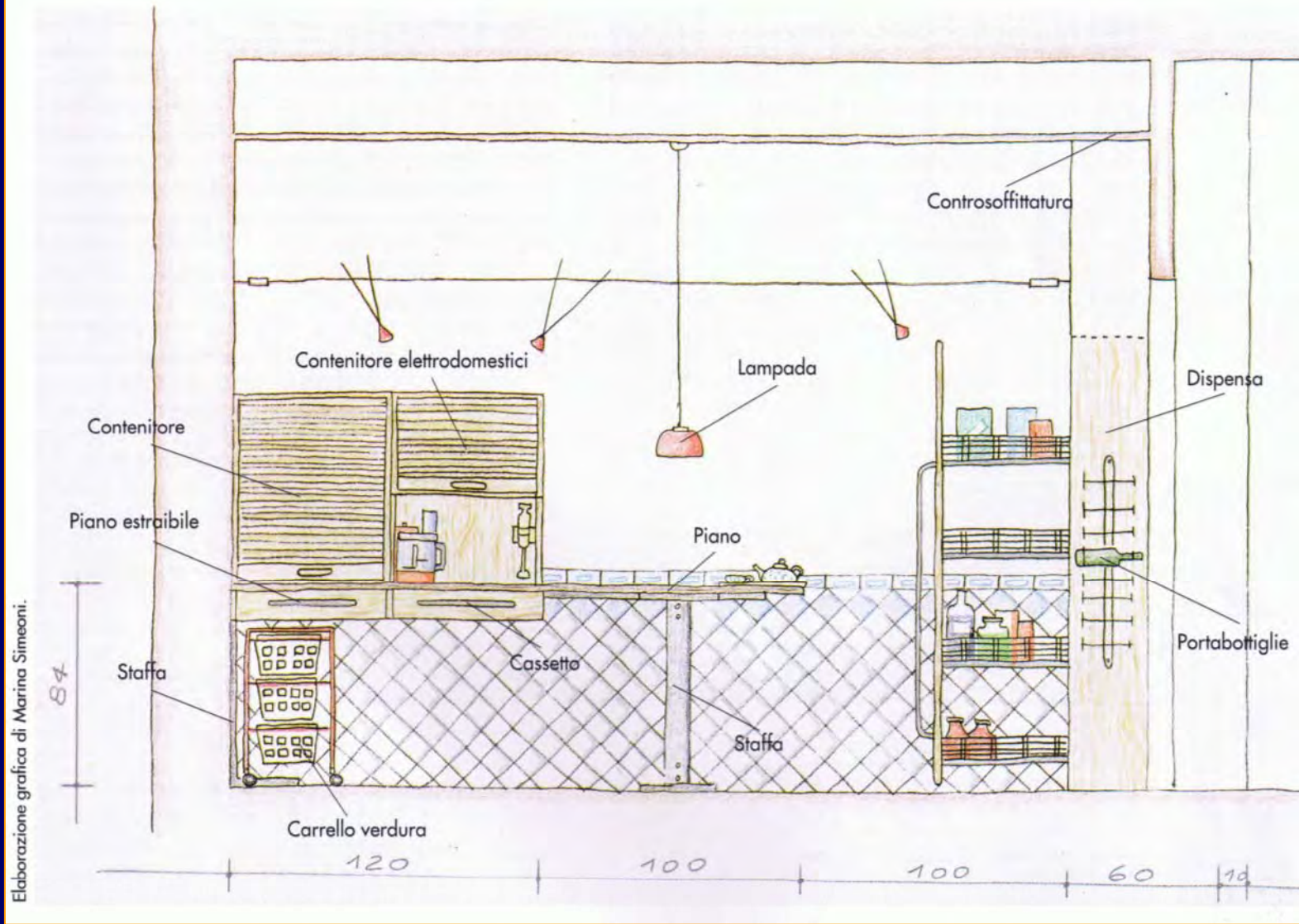


ESERCITAZIONE



ESERCITAZIONE

PROSPETTO A



ABITAZIONE

CUCINA



ABITAZIONE

CUCINA



ABITAZIONE

CUCINA



ABITAZIONE

CUCINA



ABITAZIONE

CUCINA



ABITAZIONE

CUCINA



ABITAZIONE

CUCINA



*Tecnologie per l'autonomia
e la partecipazione
delle persone con disabilità*

Fondazione Don Carlo Gnocchi ONLUS-IRCCS
Centro S. Maria Nascente – Milano

7 febbraio 2018

Soluzioni progettuali per l'autonomia

Rampa



Pendenza longitudinale



rampa più sosta



DISLIVELLI VERTICALI



ESEMPI

RAMPE



ESEMPI

RAMPE



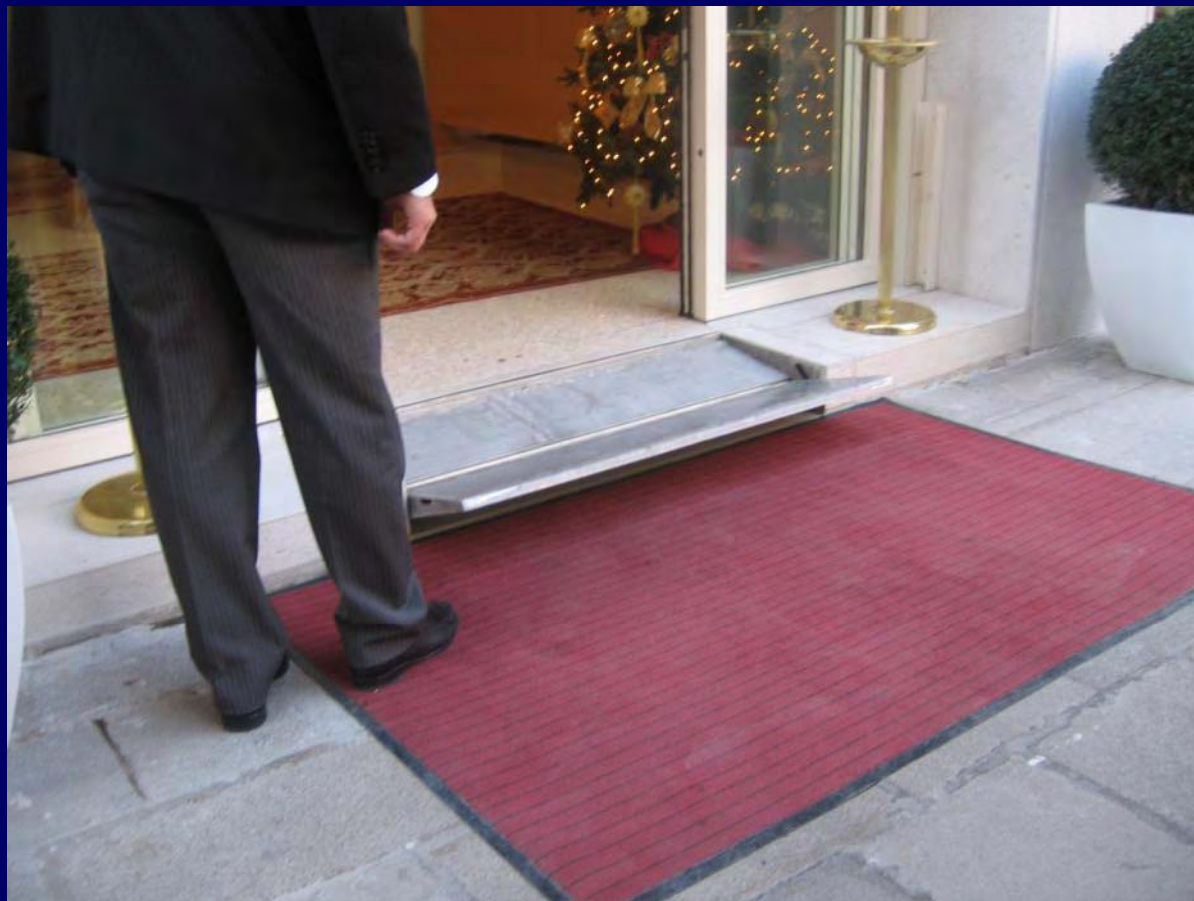
ESEMPI

RAMPE FISSE



ESEMPI

RAMPE FISSE



ESEMPI

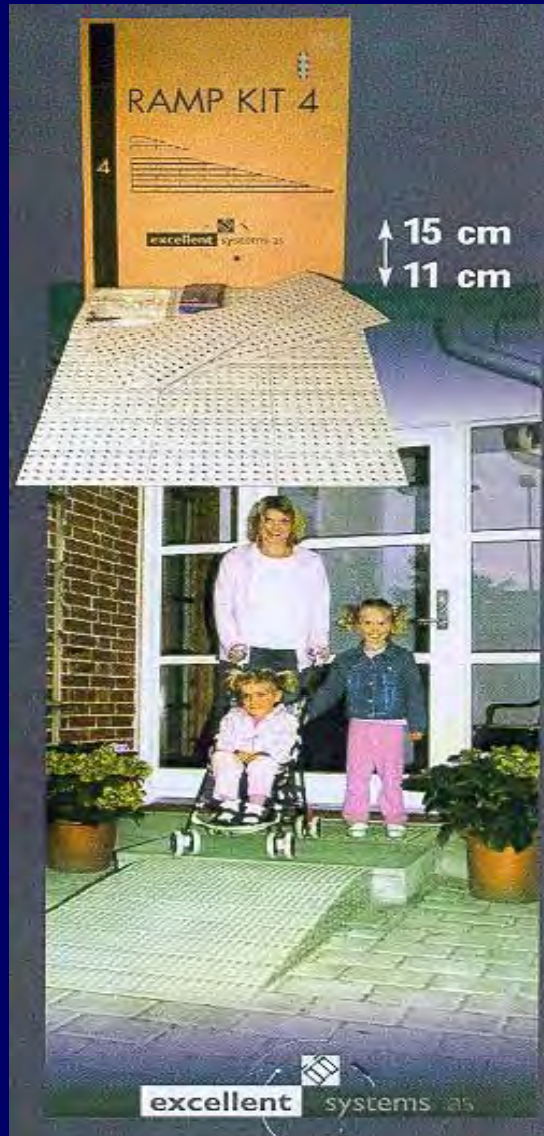
RAMPE



RAMPE MOBILI O REMOVIBILI



RAMPE MOBILI O REMOVIBILI



RAMPE MOBILI O REMOVIBILI



rampette removibili



rampette removibili



rampette removibili



RAMPE MOBILI O REMOVIBILI



DISLIVELLI VERTICALI

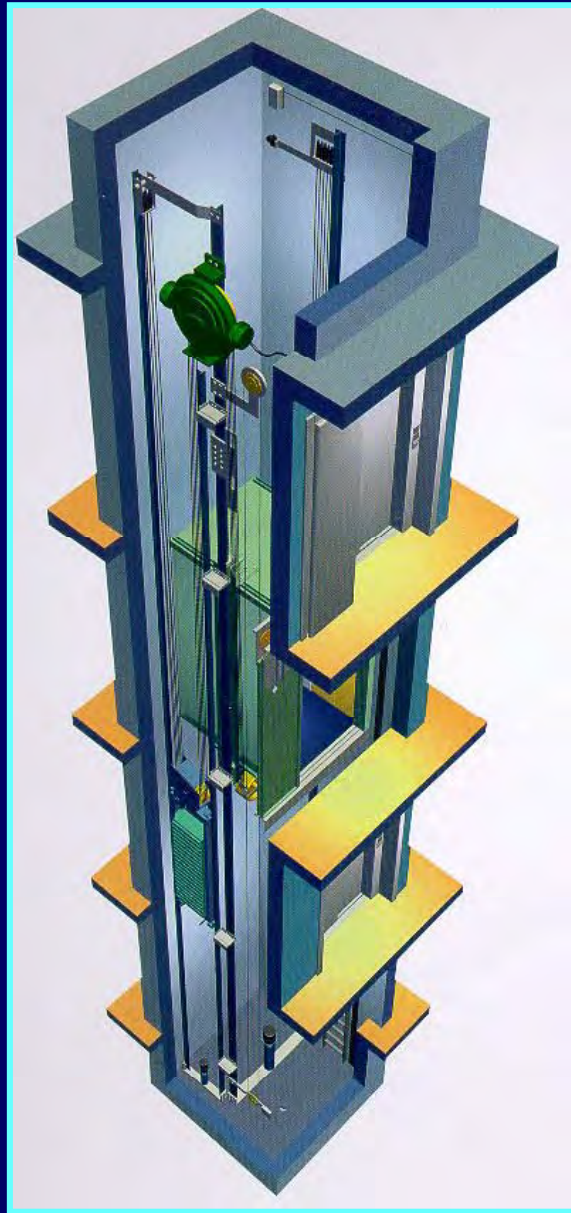


Scale



DISLIVELLI VERTICALI

ASCENSORE



DISLIVELLI VERTICALI

MONTASCALE



DISLIVELLI VERTICALI

MONTASCALE



DISLIVELLI VERTICALI

MONTASCALE



DISLIVELLI VERTICALI

MONTASCALE



DISLIVELLI VERTICALI

MONTASCALE



DISLIVELLI VERTICALI

PIATTAFORMA ELEVATRICE



DISLIVELLI VERTICALI

PIATTAFORMA ELEVATRICE



DISLIVELLI VERTICALI

PIATTAFORMA ELEVATRICE



PIATTAFORMA ELEVATRICE



DISLIVELLI VERTICALI

PIATTAFORMA ELEVATRICE



PIATTAFORMA ELEVATRICE

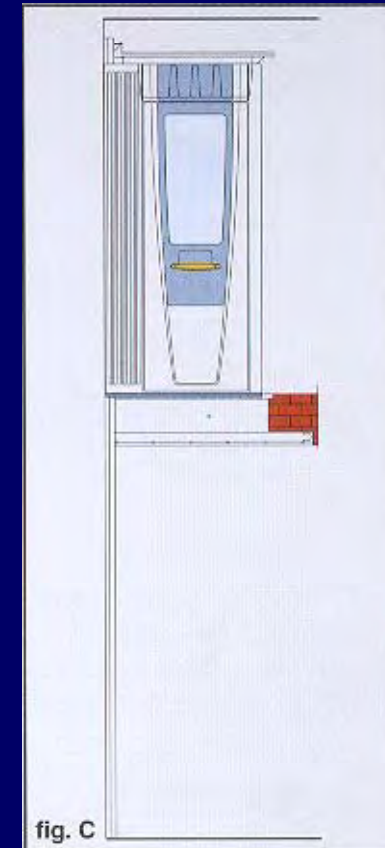
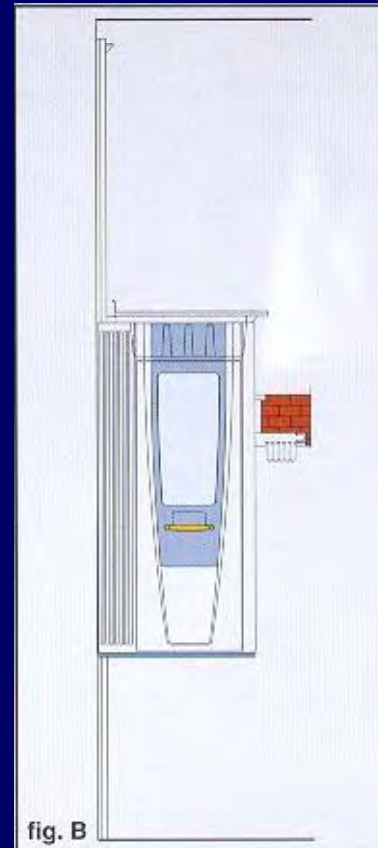
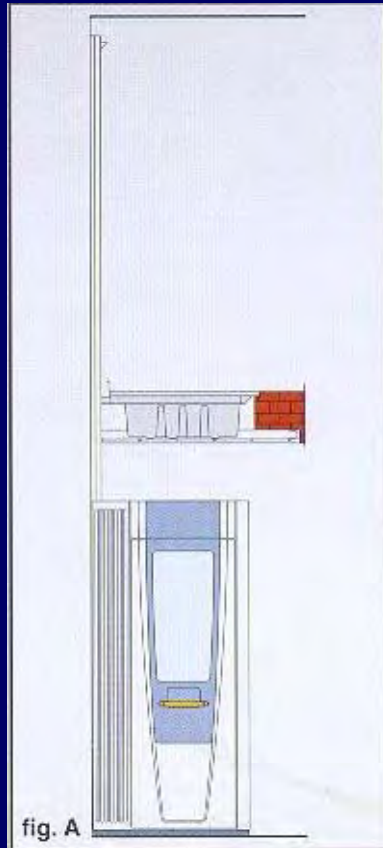


DISLIVELLI VERTICALI

PIATTAFORMA ELEVATRICE



PIATTAFORMA ELEVATRICE



DISLIVELLI VERTICALI

PIATTAFORMA ELEVATRICE



PIATTAFORMA ELEVATRICE



PIATTAFORMA ELEVATRICE



PIATTAFORMA ELEVATRICE



PIATTAFORMA ELEVATRICE



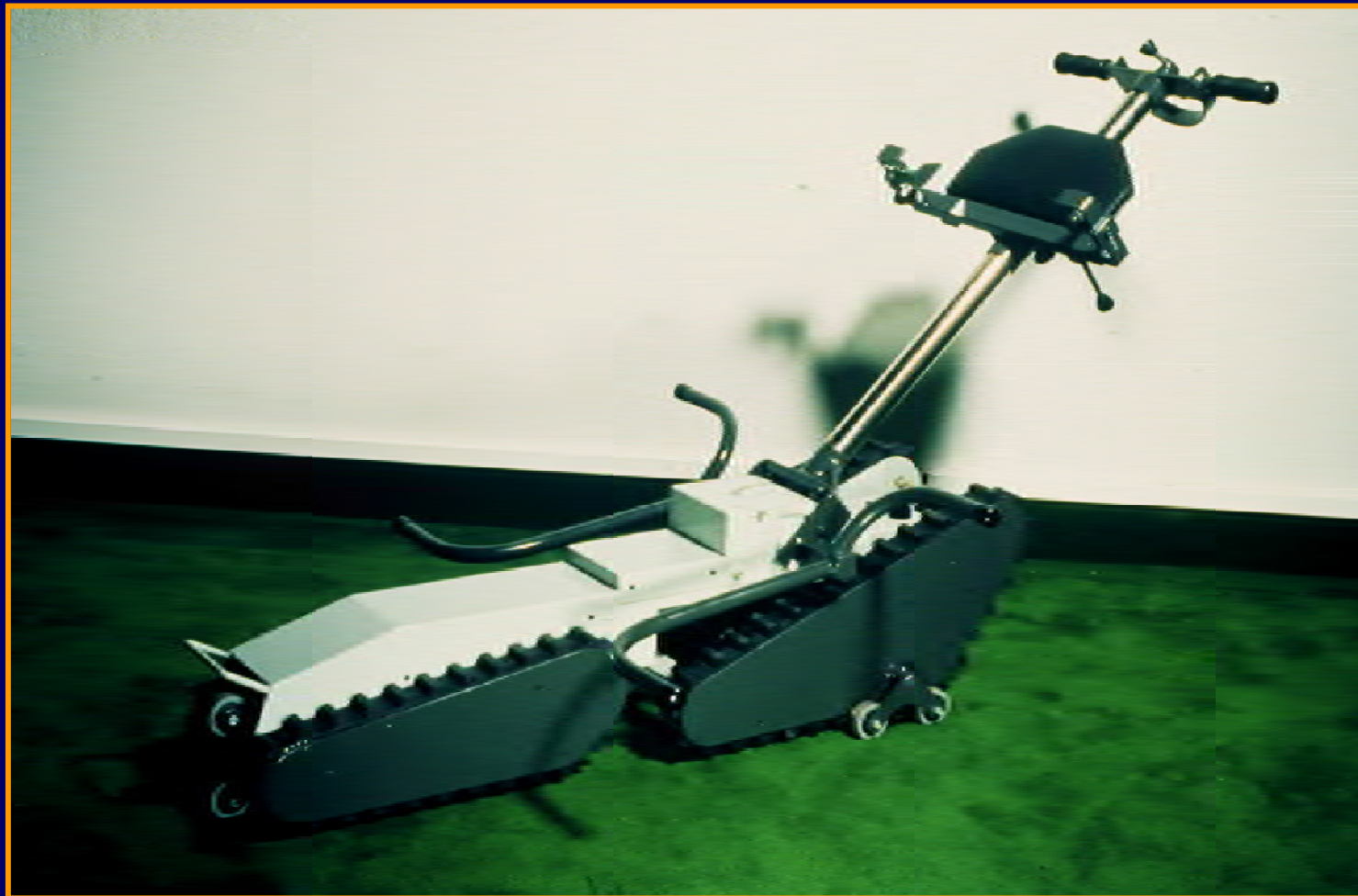
DISLIVELLI VERTICALI

PIATTAFORMA ELEVATRICE



DISLIVELLI VERTICALI

MONTASCALE MOBILE



DISLIVELLI VERTICALI

MONTASCALE MOBILE

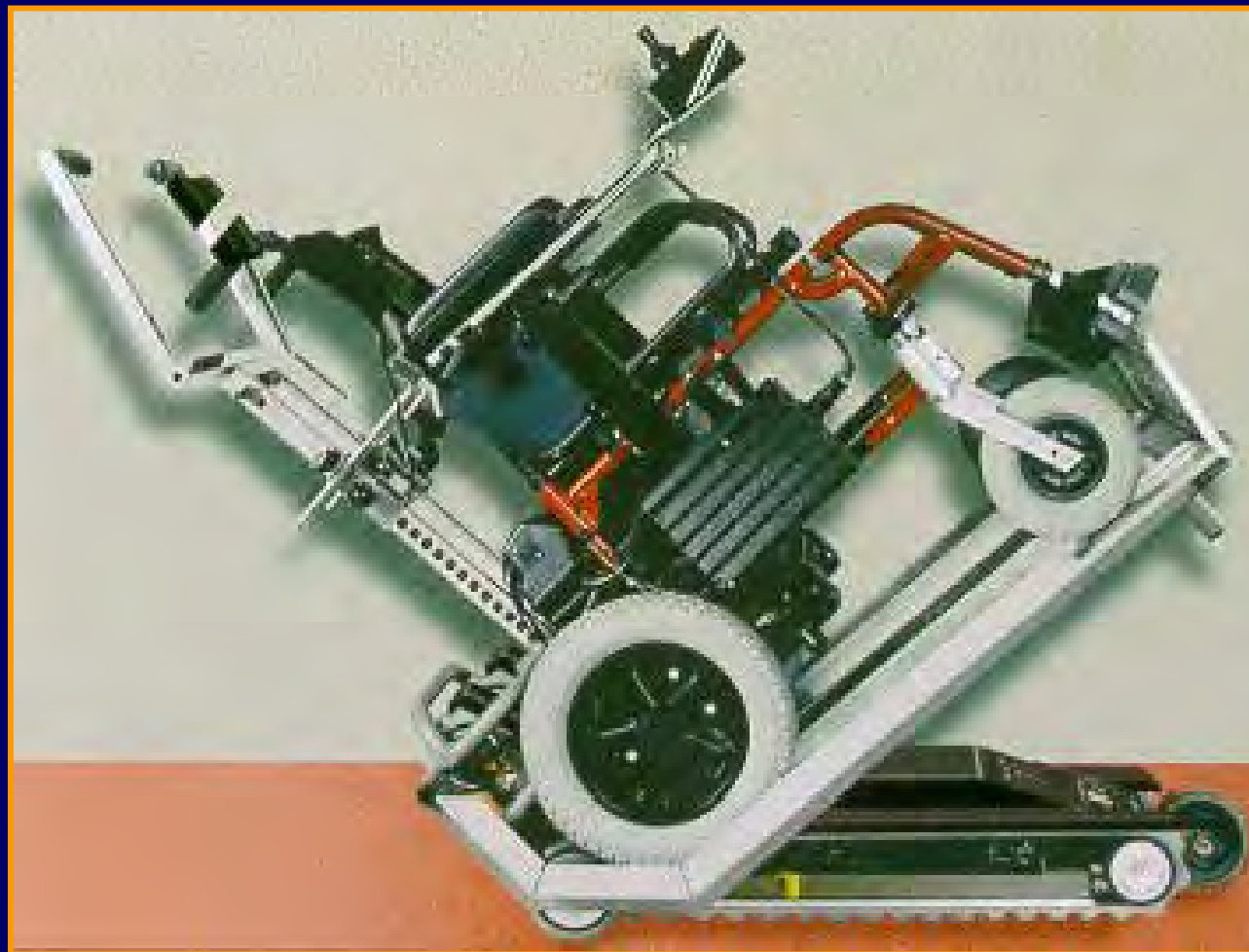


MONTASCALE MOBILE



DISLIVELLI VERTICALI

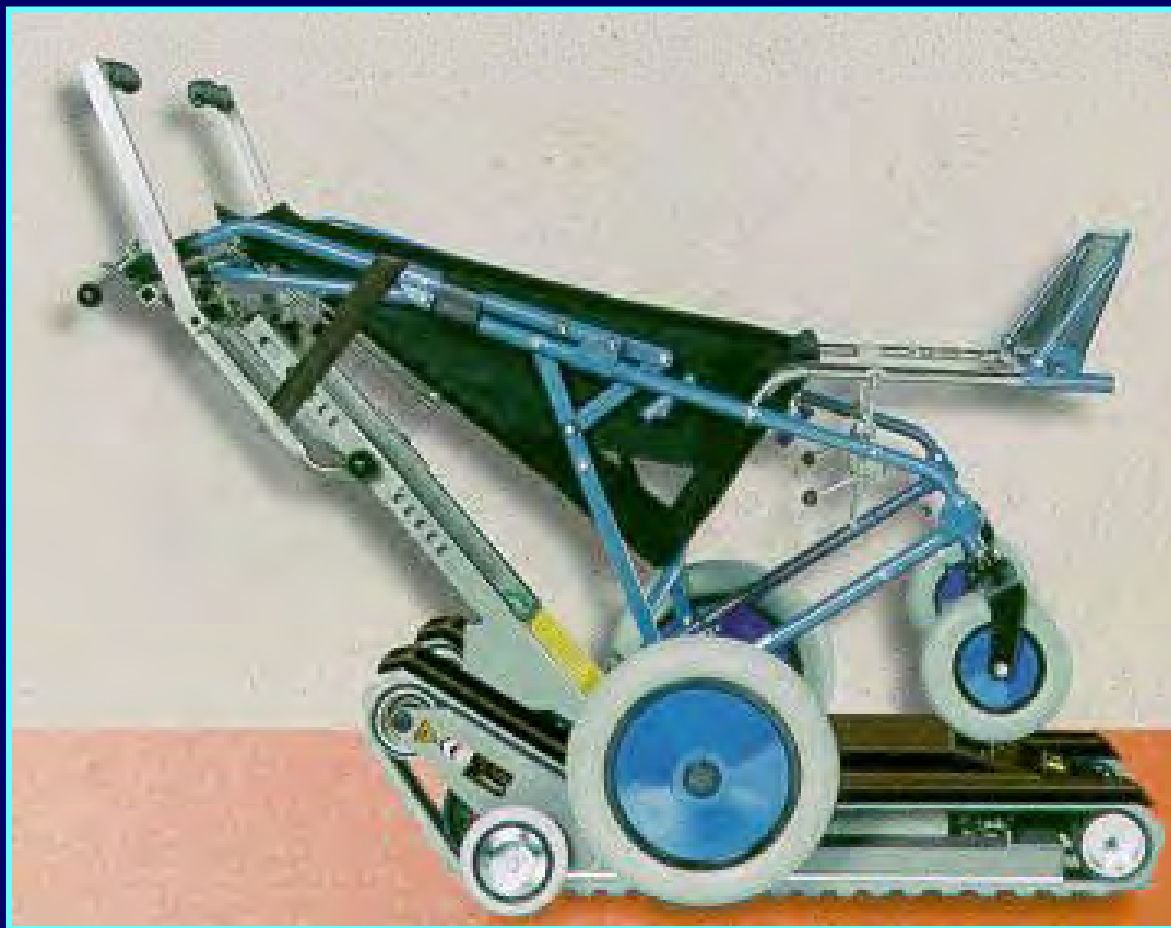
MONTASCALE MOBILE



per carrozzina elettronica

DISLIVELLI VERTICALI

MONTASCALE MOBILE



per passeggero

MONTASCALE MOBILE



MONTASCALE MOBILE



DISLIVELLI VERTICALI

MONTASCALE MOBILE



MONTASCALE MOBILE



MONTASCALE MOBILE



DISLIVELLI VERTICALI

MONTASCALE MOBILE



DISLIVELLI VERTICALI

MONTASCALE MOBILE



per uso proprio

DISLIVELLI VERTICALI

MONTASCALE MOBILE



DISLIVELLI VERTICALI

MONTASCALE MOBILE

