

Protezione tallone



La protezione antidecubito per tallone è un ausilio necessario per proteggere una delle parti del corpo più esposte a lesioni da decubito e ai danni conseguenti alla frizione dei tessuti.

La protezione è realizzata con un'imbottitura in fibra cava siliconata inserita in una fodera in cotone, molto morbida e traspirante per garantire il maggior comfort al paziente e per ostacolare la macerazione dei tessuti.

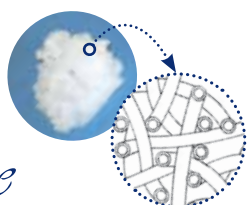
Inoltre, all'interno dell'imbottitura è stato aggiunto un inserto in espanso molto morbido, rivestito in cotone traspirante e sagomato per accogliere la caviglia e scaricare completamente il peso del tallone.

Questa speciale imbottitura permette di ridurre sensibilmente il rischio di lesioni, aumentando la superficie di contatto, e limita i danni causati da frizioni e forze di taglio poiché è in grado di deformarsi seguendo i piccoli movimenti del piede.

L'ausilio è facile da posizionare e regolare in base alla comodità della persona grazie alla chiusura con velcri elastici ed è semplice da sanificare in una normale lavatrice domestica a 60° (*rimuovere sempre l'inserto in espanso*).

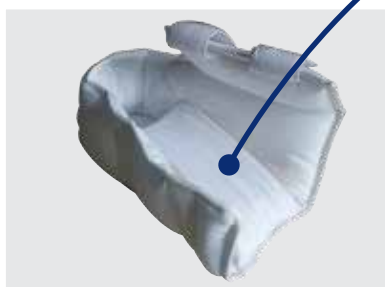
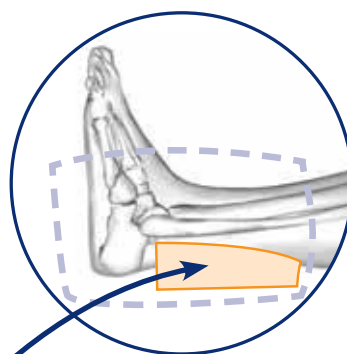
Codici

681310 Protezione antidecubito per tallone



Softcare

Fiocchi di fibra cava siliconata: microscopici tubicini rivestiti in silicone che conferiscono elasticità straordinaria ed ottima traspirabilità al supporto. L'imbottitura mantiene un appoggio molto confortevole e stabile.



Inserto in espanso morbido sagomato per seguire la caviglia, consente uno scarico differenziato delle pressioni e la deformabilità della parte a contatto della piede e del tallone, prevenendo le forze di taglio.

RIFERIMENTI FABBRICANTE
Fumagalli Care&Reha srl
Classe di dispositivo Classe I